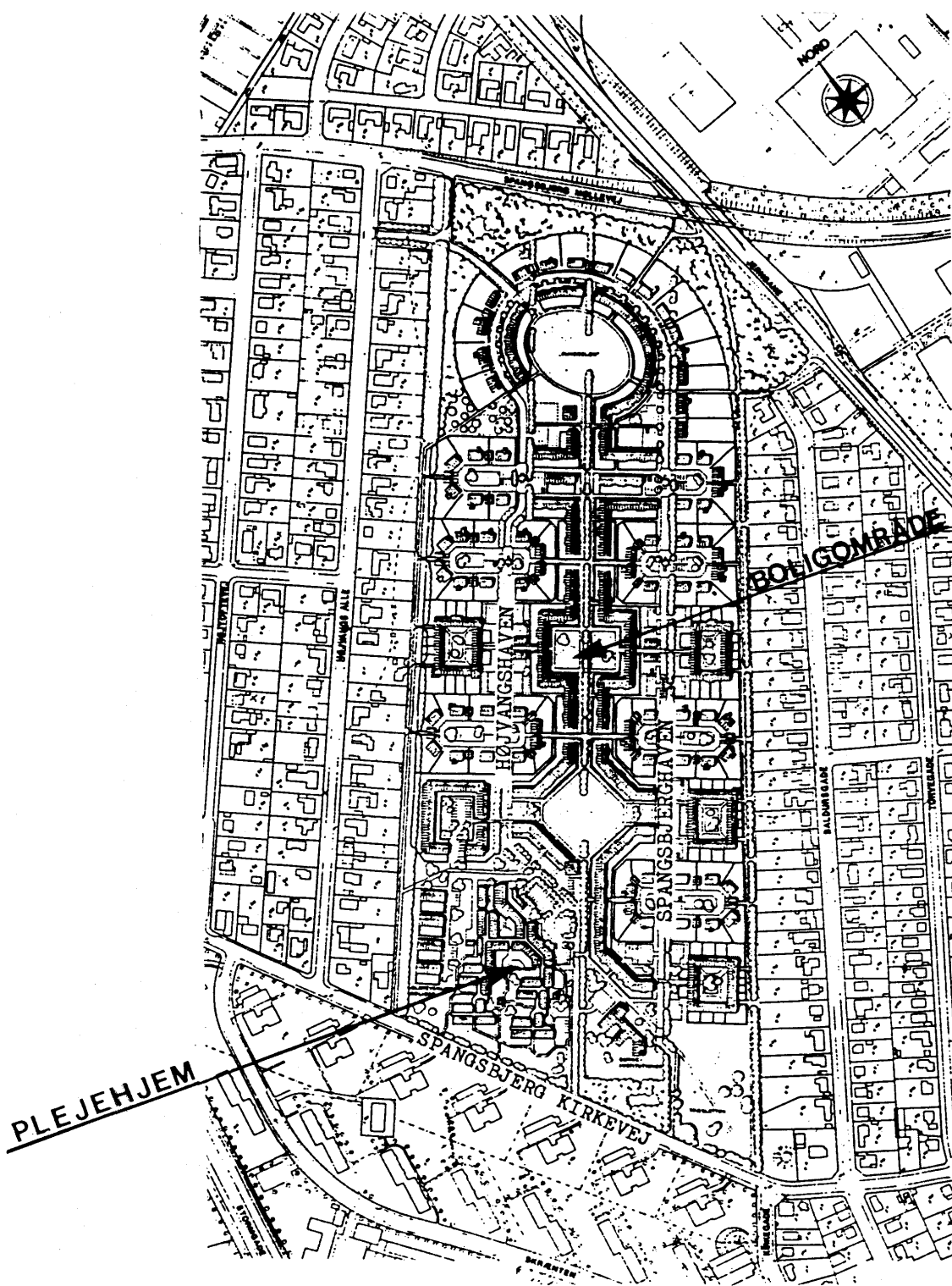
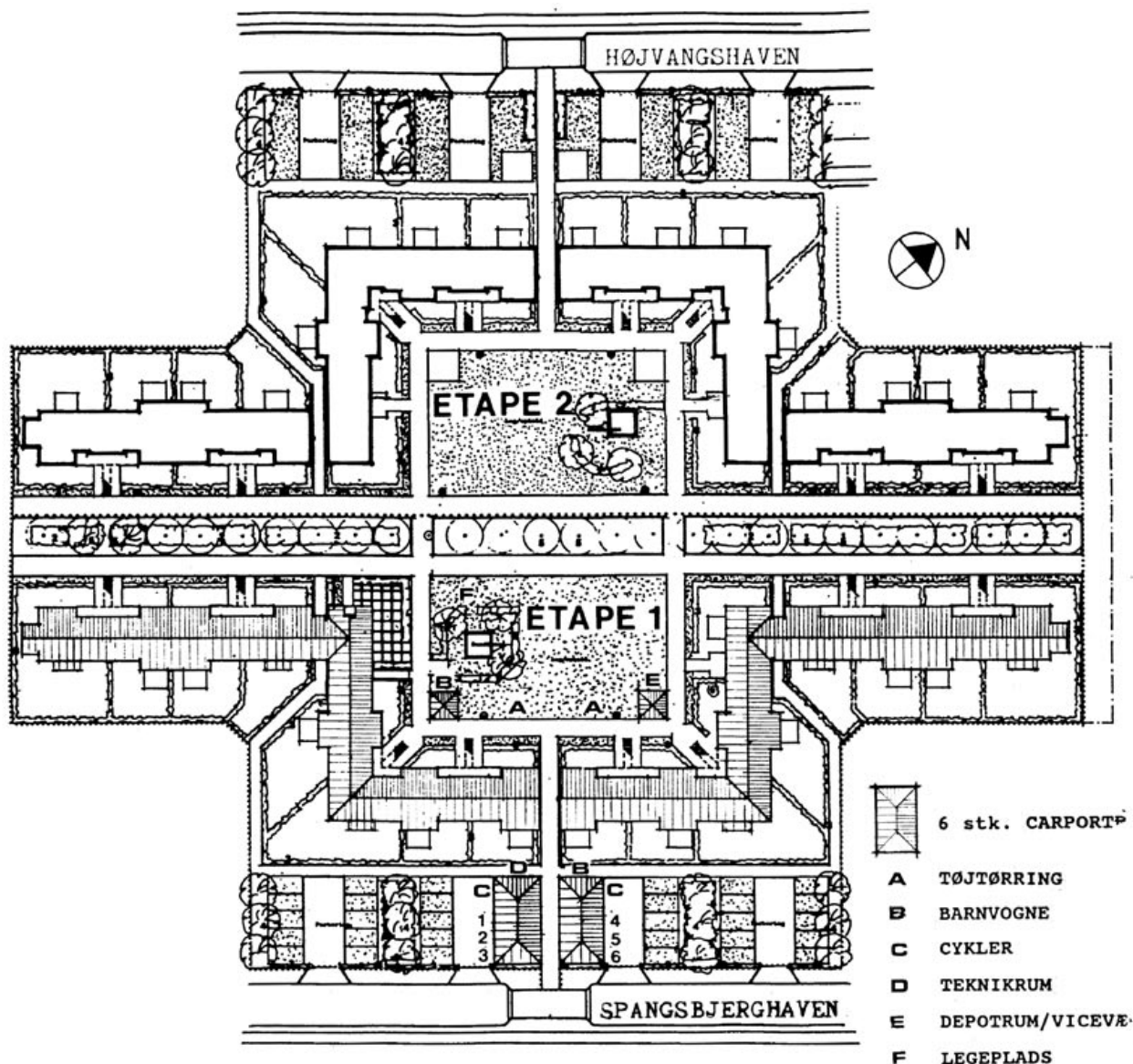


Boligområdet: "Forsøgsgårdens Jorder".



Boligområdet ligger centralt placeret med kun 5 min. fra centrum, tæt ved uddannelsesinstitutioner, sygehus, plejehjem og i cykelafstand fra det nye indkøbsområde ved Bilka og Obs.



PROJEKTOMFANG

Lejlighedsbebyggelsen omfatter 72 boliger er opført i 2 etaper. Nærværende brochure omhandler etape 1 ("Spangsbjerghaven") bestående af 36 boliger.

Bebyggelsen er opført i traditionelle prøvede materialer, som kun kræver et minimum af vedligeholdelse.

FACILITETER

Til hver bolig hører enten have eller altan samt 1 stk. pulterrum. Pulterrummene er placeret under det tidligere fælleshus på adressen Spangsbjerghaven 126 - dvs. i kælderen.

Hver lejlighed er udstyret med fast inventar, køle- & fryseskab, komfur og emhætte.

Der er opført 6 stk. carporte, der udlejes til bebyggelsens beboere.

Bygningerne omkranser et stort grønt fællesareal. Til bebyggelsen hører fælles cykel- og barnevognrum, jf. ovenstående tegning.

LEJLIGHEDSFORDELING

Lejlighederne fordeler sig på 4 stk. 4 værelseslejligheder, 19 stk. 3 værelses, 13 stk. 2 værelses boliger.

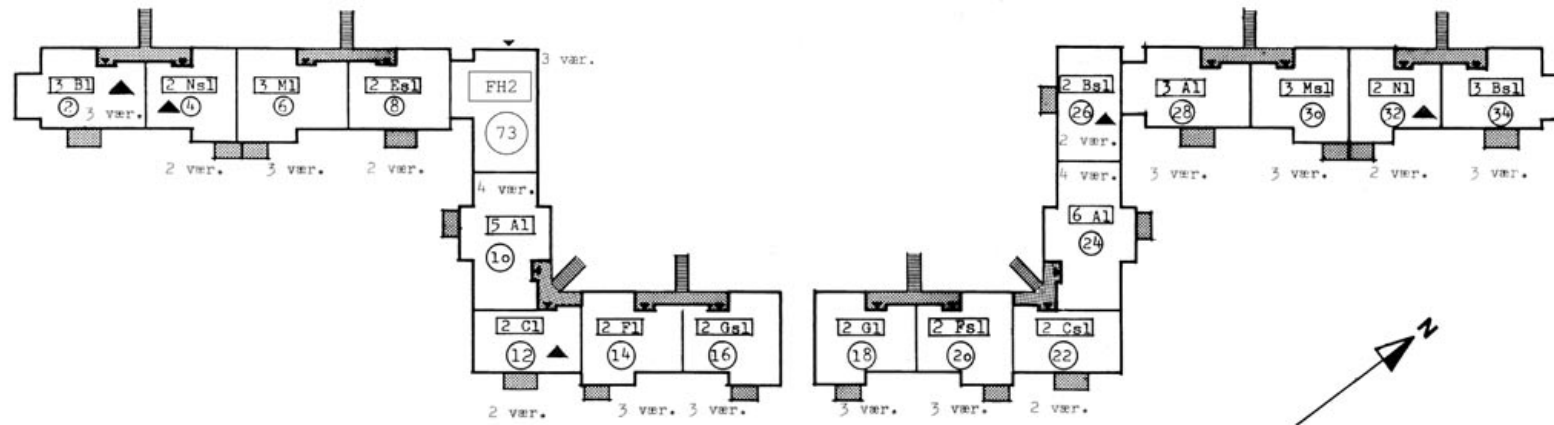
oversigt for Spangsbjerghaven 114-172

Lnr.	Adresse	Vær.	Type	Beregn. areal	Boligareal	Pulterrum	Altan, ca.	Altan/gang, ca.	Have
1	114, stuen	3	3B	72.7	70.7	2			160
6	122, 1. th	3	3 M1	82.0	70.7	2	3.0	6.3	
7	124, stuen	2	2 Es	63.2	61.2	2			95
9	132, stuen	4	5 A	89.5	87.5	2			145
10	134, 1. th.	4	5 A1	97.5	87.5	2	3.0	5.0	
11	136, stuen	2	2 C	60.8	58.8	2			120
15	142, stuen	3	2 Gs	69.8	67.8	2			55
17	148, stuen	3	2 G	69.8	67.8	2			55
20	150, 1. tv.	3	2 Fs1	75.5	65.5	2	3.0	5.0	
22	156, 1. th.	2	2 Cs1	69.4	58.8	2	3.6	5.0	
25	162, stuen	2	2 As	56.2	54.6	1.6			95
27	164, stuen	2	2 E	63.2	61.2	2			95
28	166, 1. th.	3	3 A1	81.6	69.7	2	3.6	6.3	
30	166, 1. tv.	3	3 Ms1	82.0	70.7	2	3.0	6.3	
Sum				2,096.40	1,924.70				

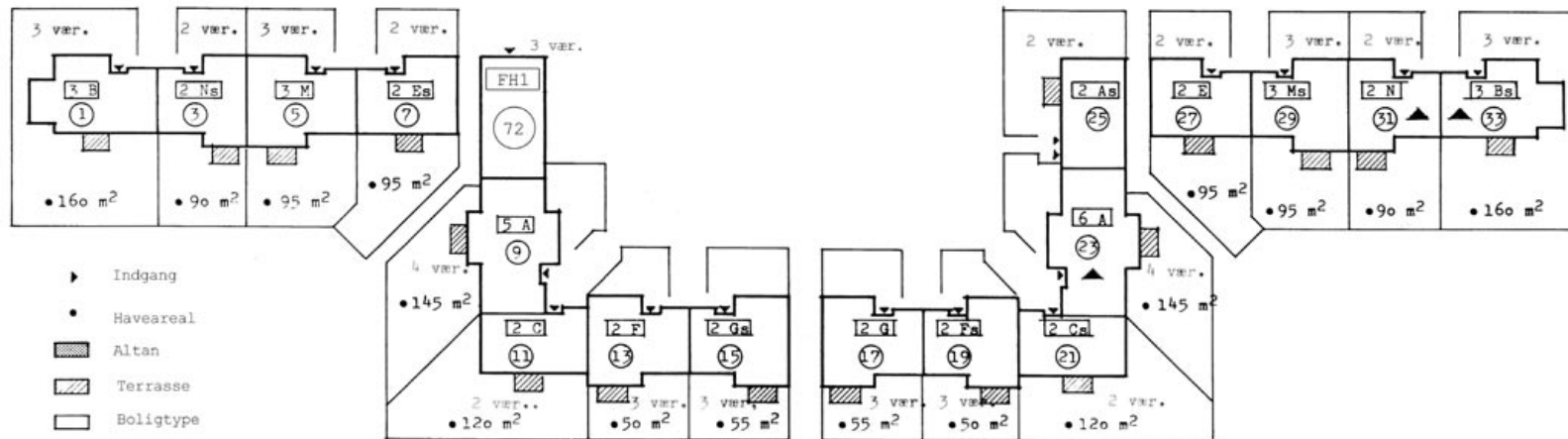
Lnr.	Adresse	Vær.	Type	Beregn. areal	Boligareal	Pulterrum	Altan, ca.	Altan/gang, ca.	Have
Sum				157.30	147.00				

Skatter & afgifter pr. 1. jan. 2002.

Placeringsoversigt for Spangsbjerghaven



1. sal

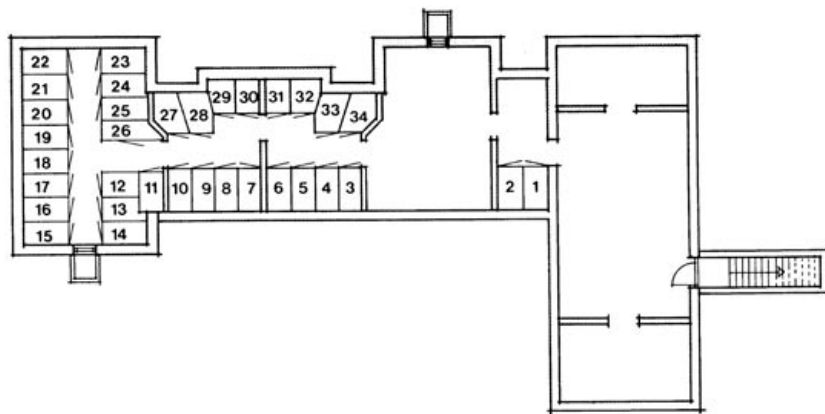


Stueetage

PULTERRUM

Pulterrum hørende til lejligheder med lejlighedsnumrene 1-34 er placeret under det tidligere fælleshus, dvs. Spangsbjerghaven 126, kælderen.

Pulterrum hørende til lejligheder med lejlighedsnumrene 72 & 73 er placeret som udhuse ved Spangsbjerghaven 126, stuen.

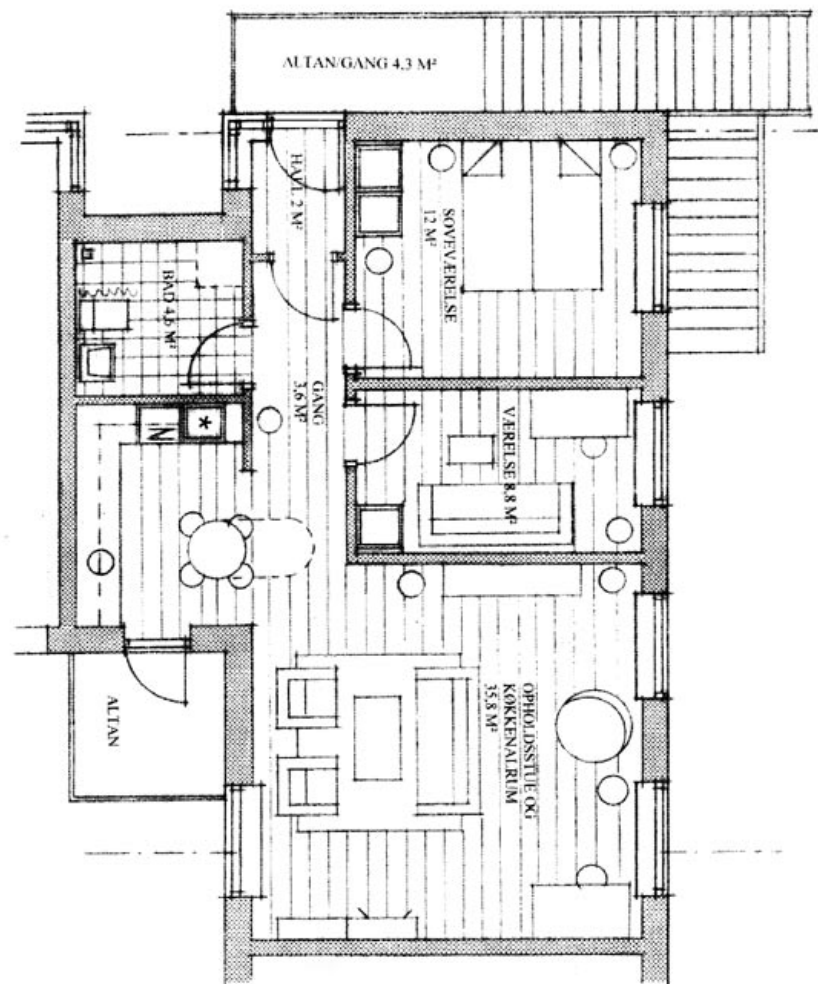


Areal- & lejlighedsfordeling

Nedenstående arealfordeling anvendes ved beregning af lejen. Der udarbejdes særskilt huslejembudget for de 2 lejligheder i Spangsbjerghaven 126 & 128 .

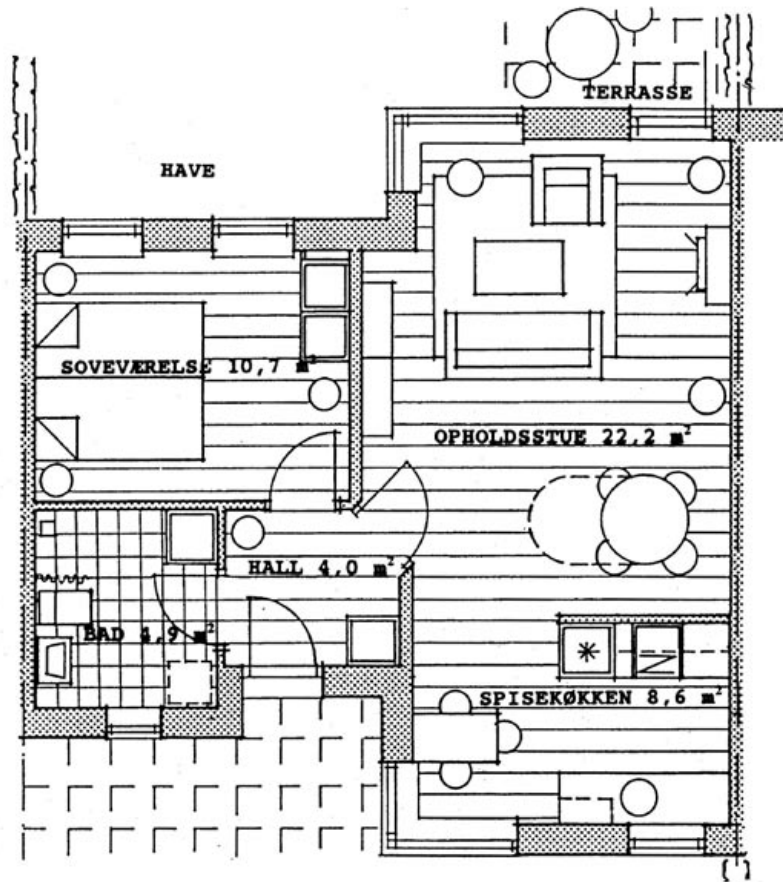
Arealoversigt	
Grundareal:	6.490 m ²
Etageareal	
- 6 stk. ejerlejligheder (386,9 m ²)	
- 28 stk. udlejningslejligheder (1924,7 m ²)	
- 2 stk. lejligheder (80 m ² +67 m ² =147m ²)	
I alt	2.458,6 m ²
Cykel- & depotskure	64 m ²
Kælder	246 m ²
Carporte	68 m ²

Lejlighedsfordeling	
2 værelses	13
3 værelses	19
4 værelses	4
I alt	36



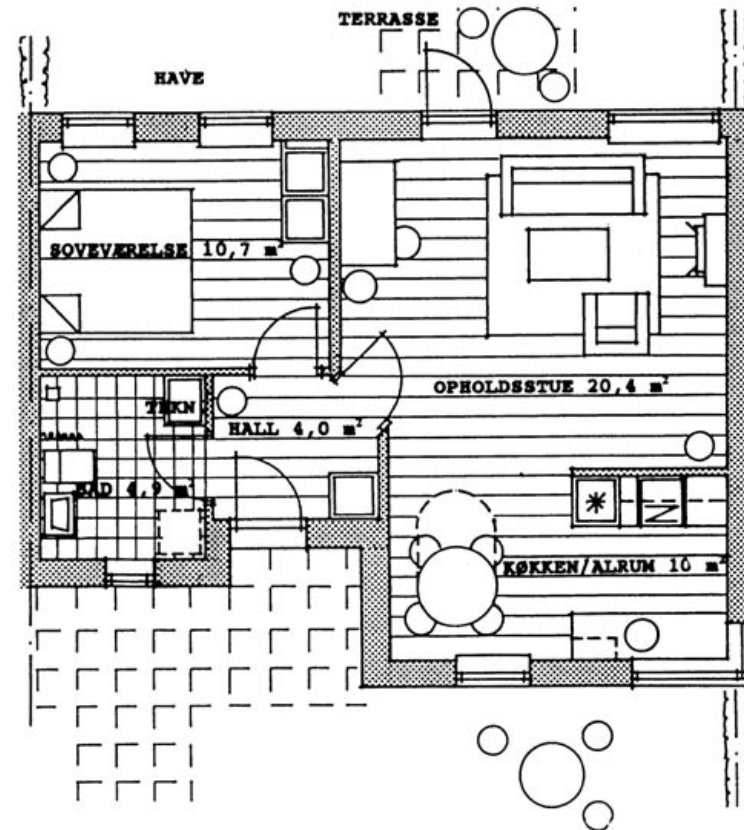
Type FH2 - 88,3 m²

Lejlighedsnummer	Beboelsesrum	Boligareal (m ²)	Pulterrum (m ²)	Altan, ca. (m ²)	Altan/gang, ca. (m ²)	Have (m ²)	Priser
73	3	80	1,5	4	4,3	Nej	Se prislisten side 17



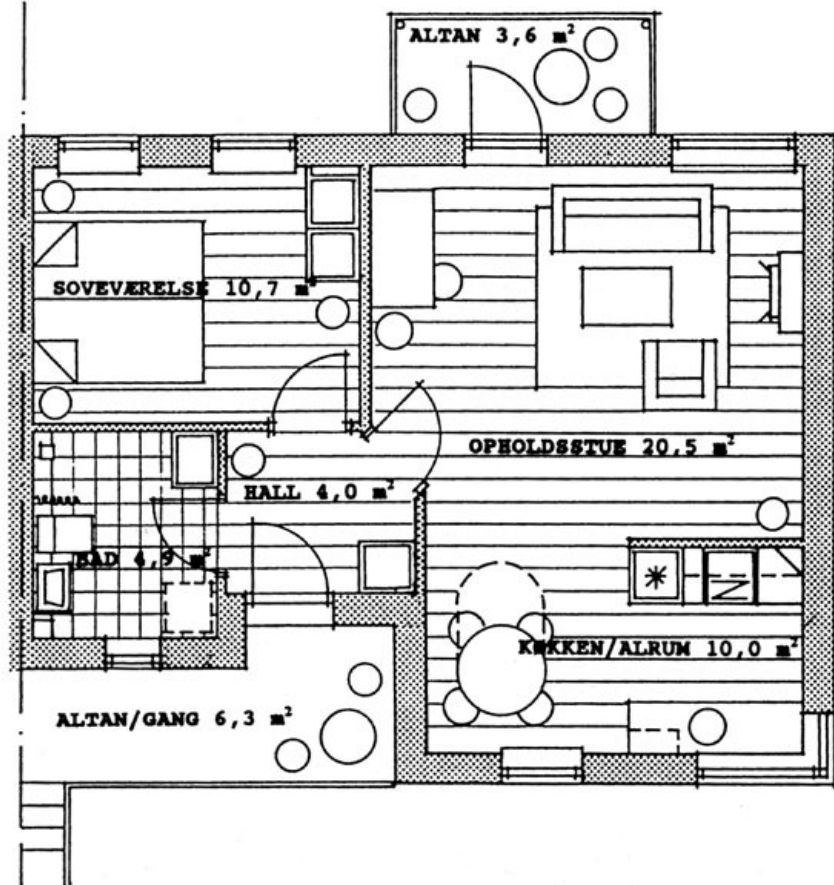
Type 2 Ns - 62,4 m²

Lejlighedsnummer	Beboelsesrum	Boligareal (m ²)	Pulterrum (m ²)	Altan, ca. (m ²)	Altan/gang, ca. (m ²)	Have (m ²)	Priser
3	2	60,4	2	Nej	Nej	90	Se prislisen side 17



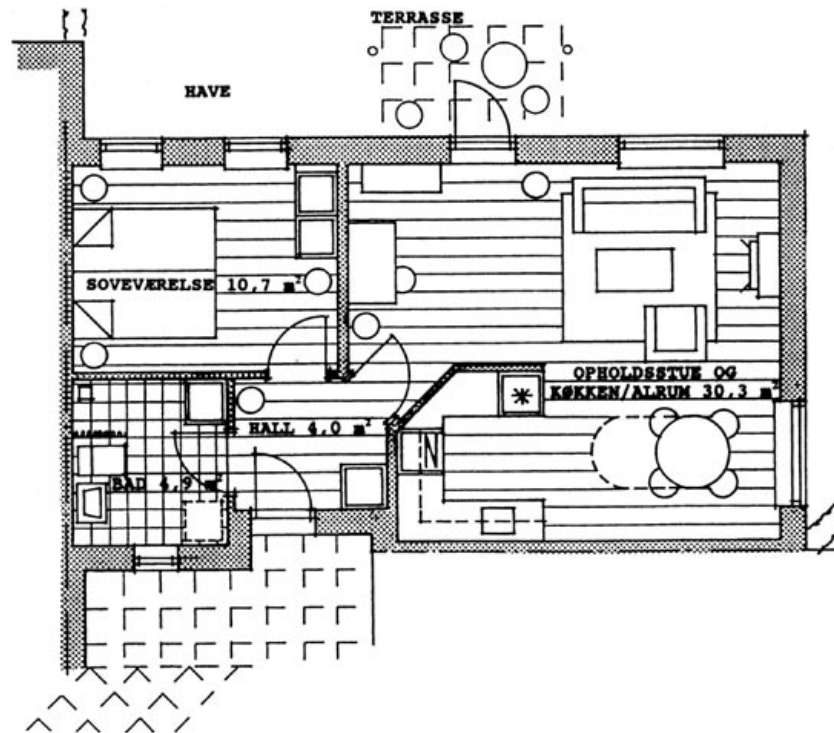
Type 2E & 2Es - 63,2 m²

Lejlighedsnummer	Beboelsesrum	Boligareal (m ²)	Pulterrum (m ²)	Altan, ca. (m ²)	Altan/gang, ca. (m ²)	Have (m ²)	Priser
7, 27	2	61,2	2	Nej	Nej	95	Se prislisen side 17



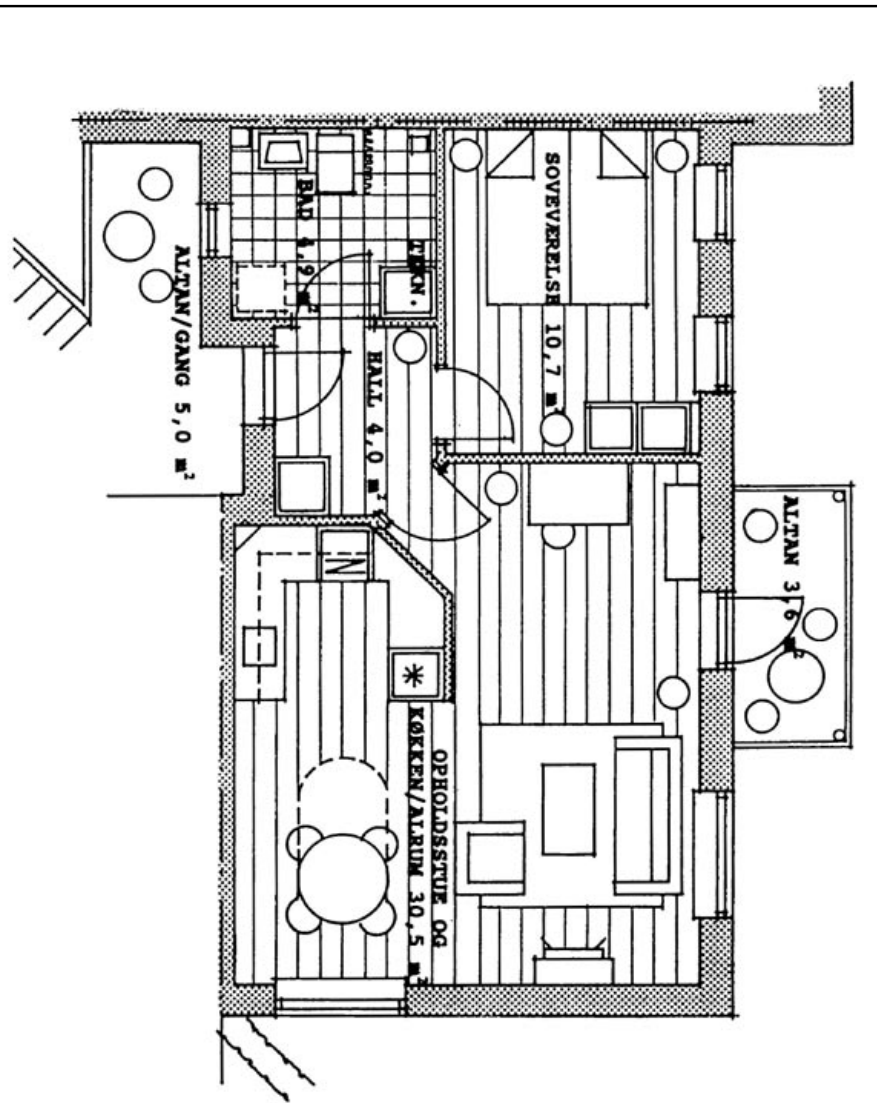
Type 2 Es1 - 71,9 m²

Lejlighedsnummer	Beboelsesrum	Boligareal (m ²)	Pulterrum (m ²)	Altan, ca. (m ²)	Altan/gang, ca. (m ²)	Have (m ²)	Priser
8	2	60,0	2	3,6	6,3	Nej	Se prislisen side 17



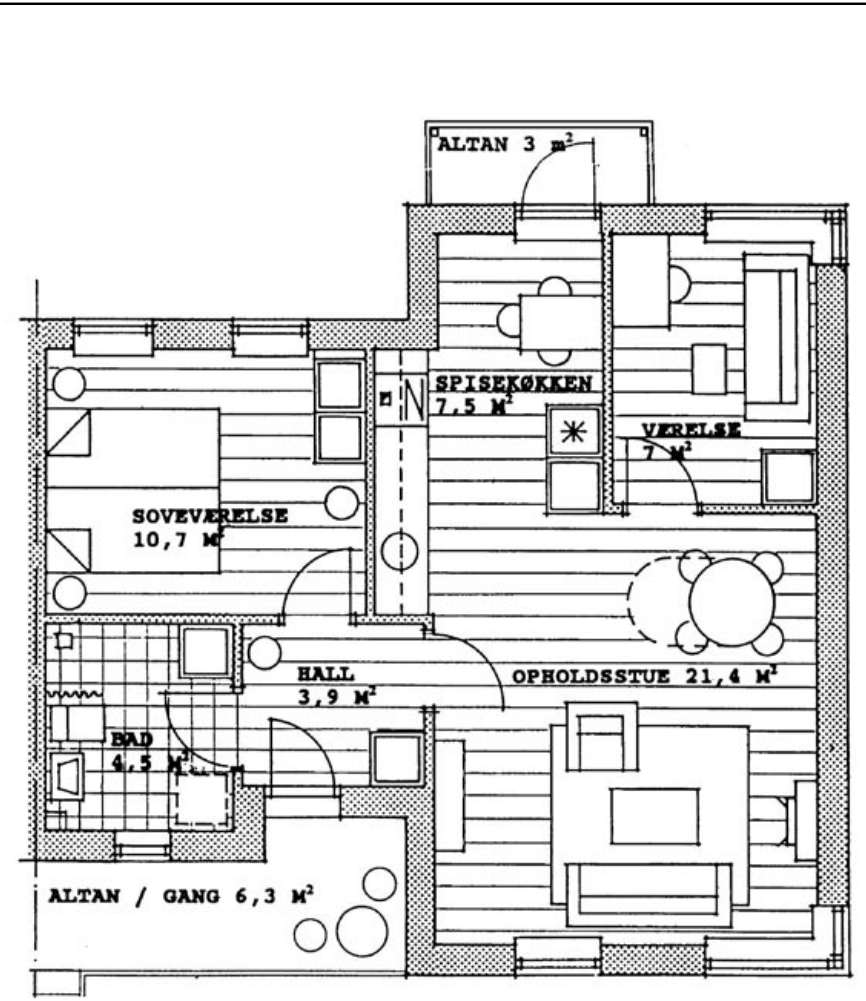
Type 2 C & 2 Cs - 60,8 m²

Lejlighedsnummer	Beboelsesrum	Boligareal (m ²)	Pulterrum (m ²)	Altan, ca. (m ²)	Altan/gang, ca. (m ²)	Have (m ²)	Priser
11 & 21	2	58,8	2	Nej	Nej	120	Se prislisen side 17



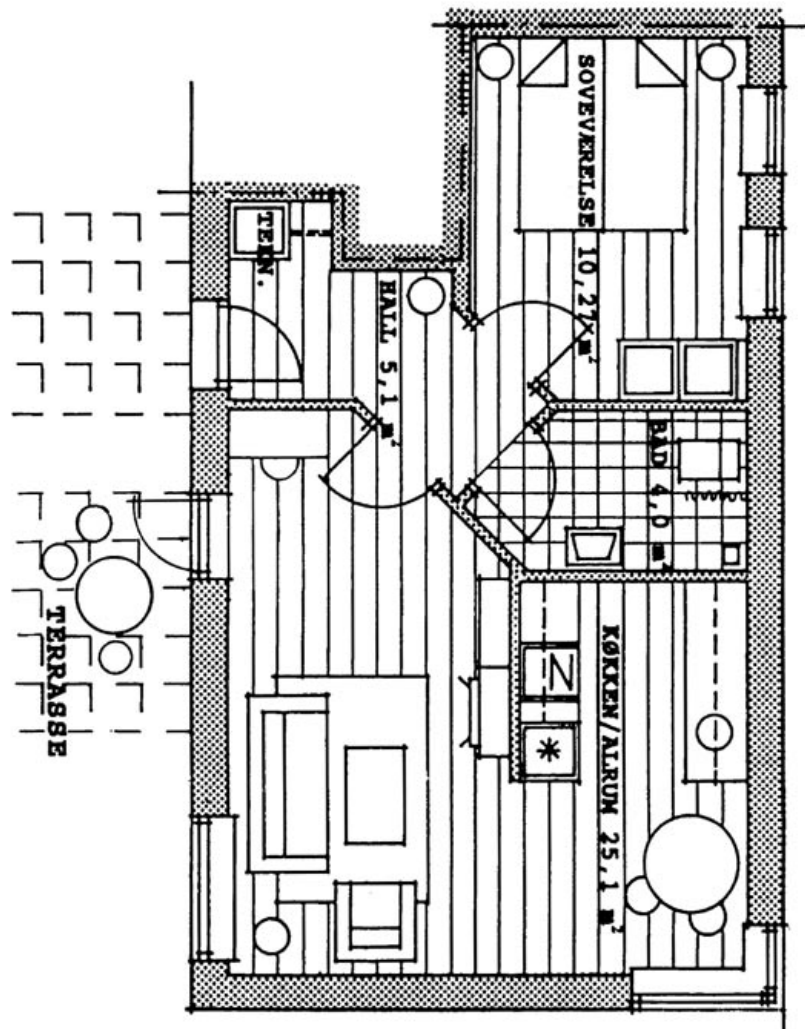
Type 2C1 & 2Cs1 - 69,4 m²

Lejlighedsnummer	Beboelsesrum	Boligareal (m ²)	Pulterrum (m ²)	Altan, ca. (m ²)	Altan/gang, ca. (m ²)	Have (m ²)	Priser
12 & 22	2	58,8	2	3,6	5,0	Nej	Se prislisen side 17



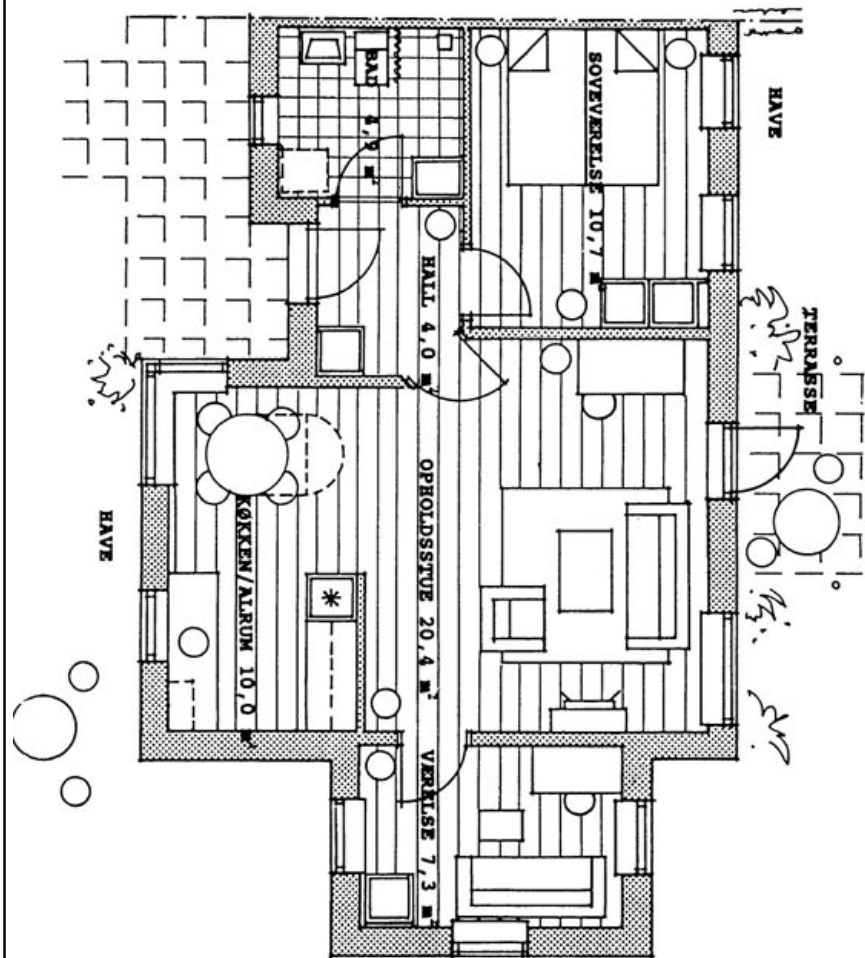
Type 2G1 & 2Gs1 - 79,1 m²

Lejlighedsnummer	Beboelsesrum	Boligareal (m ²)	Pulterrum (m ²)	Altan, ca. (m ²)	Altan/gang, ca. (m ²)	Have (m ²)	Priser
16 & 18	3	67,8	2	3,0	6,3	Nej	Se prislisen side 17



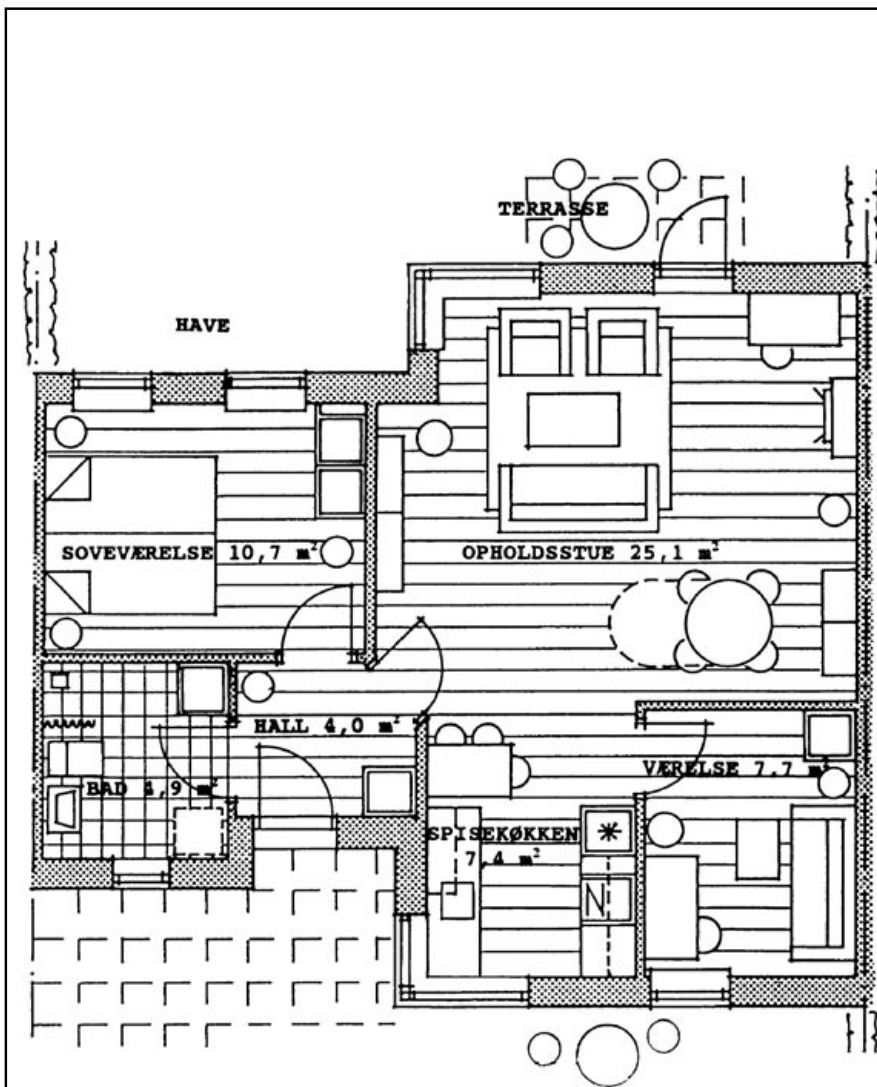
Type 2As - 56,2 m²

Lejlighedsnummer	Beboelsesrum	Boligareal (m ²)	Pulterrum (m ²)	Altan, ca. (m ²)	Altan/gang, ca. (m ²)	Have (m ²)	Priser
25	2	54,6	1,6	Nej	Nej	95	Se prislister side 17



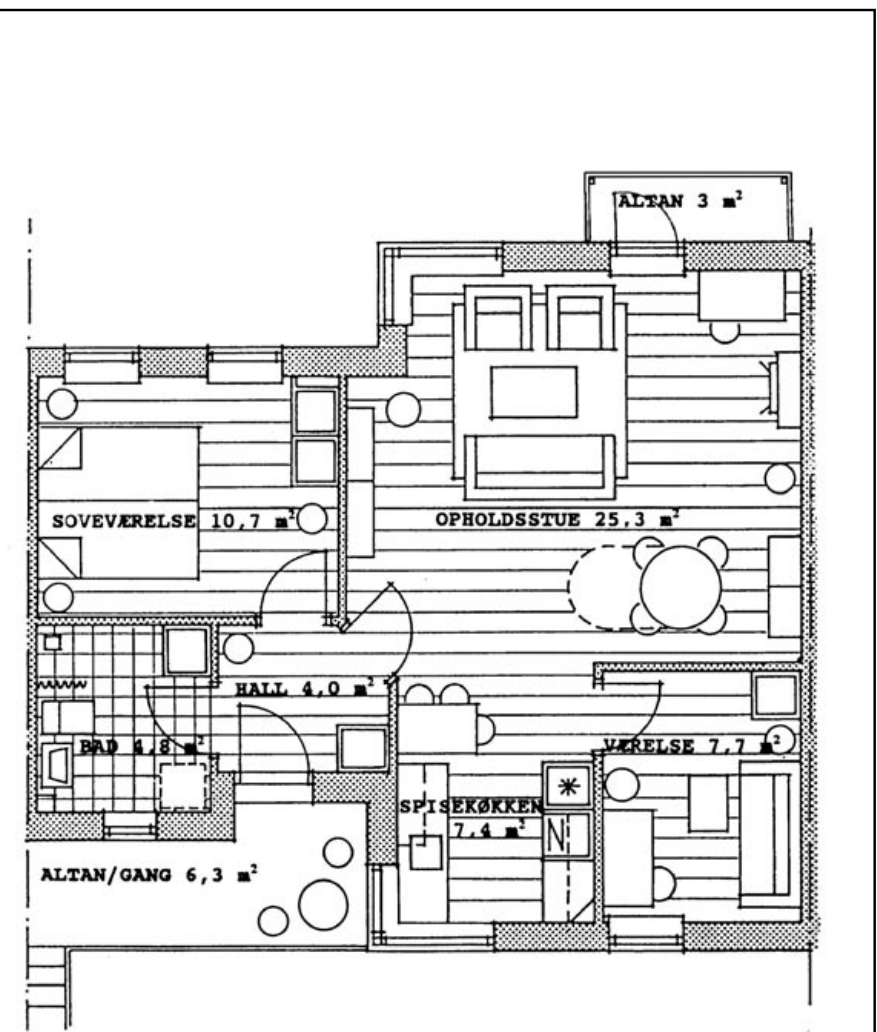
Type 3B - 72,7 m²

Lejlighedsnummer	Beboelsesrum	Boligareal (m ²)	Pulterrum (m ²)	Altan, ca. (m ²)	Altan/gang, ca. (m ²)	Have (m ²)	Priser
1	3	70,7	2	Nej	Nej	160	Se prislister side 17



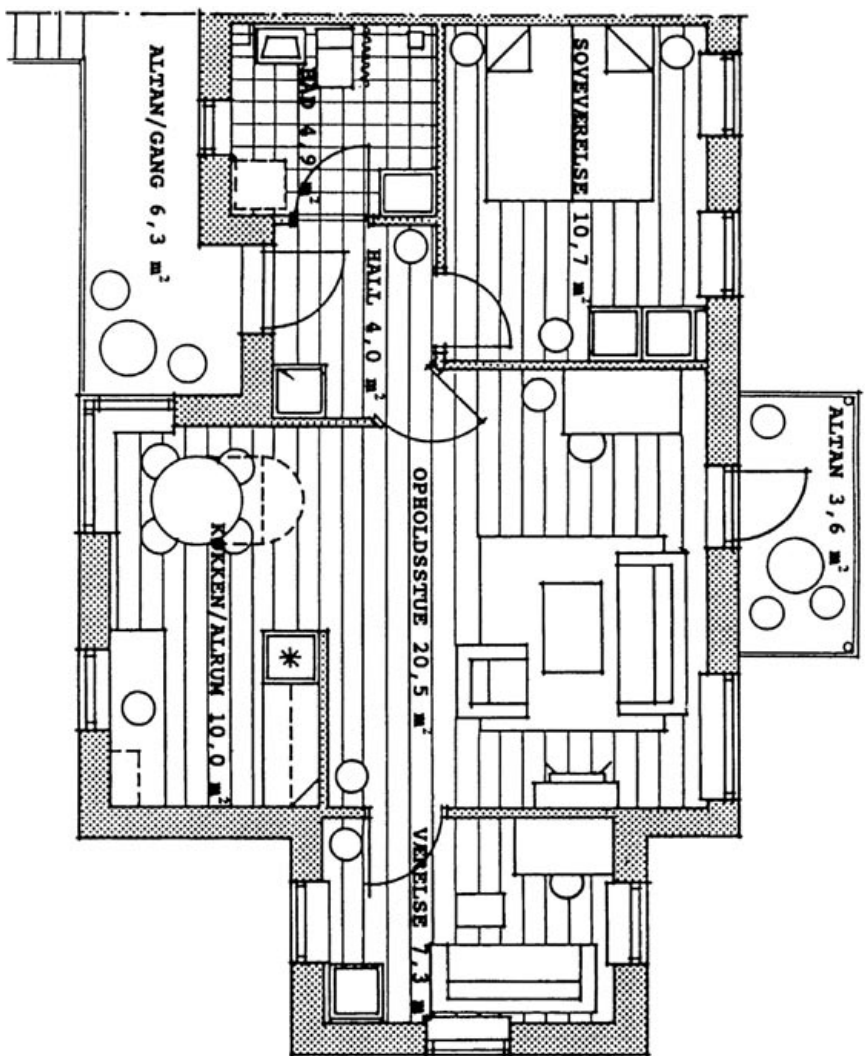
Type 3M & 3Ms -72,7 m²

Lejlighedsnummer	Beboelsesrum	Boligareal (m ²)	Pulterrum (m ²)	Altan, ca. (m ²)	Altan/gang, ca. (m ²)	Have (m ²)	Priser
5 & 29	3	70,7	2	Nej	Nej	95	Se prislisen side 17



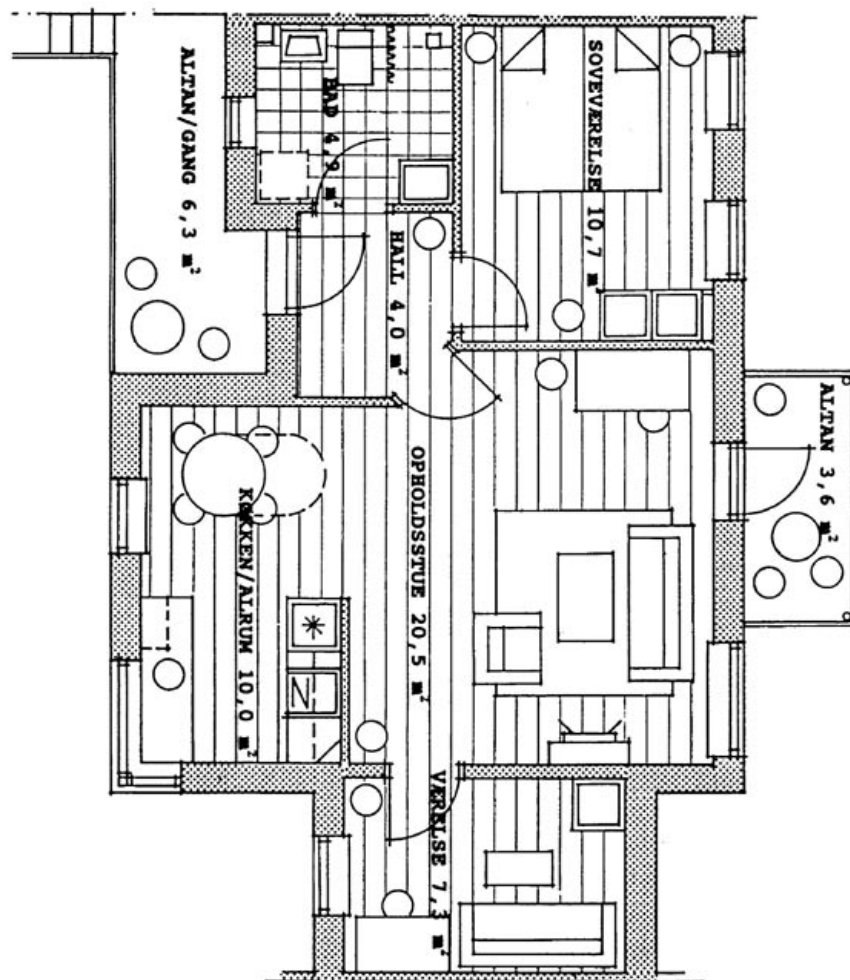
Type 3M1 & 3Ms1 - 82 m²

Lejlighedsnummer	Beboelsesrum	Boligareal (m ²)	Pulterrum (m ²)	Altan, ca. (m ²)	Altan/gang, ca. (m ²)	Have (m ²)	Priser
6 & 30	3	70,7	2	3,0	6,3	Nej	Se prislisen side 17



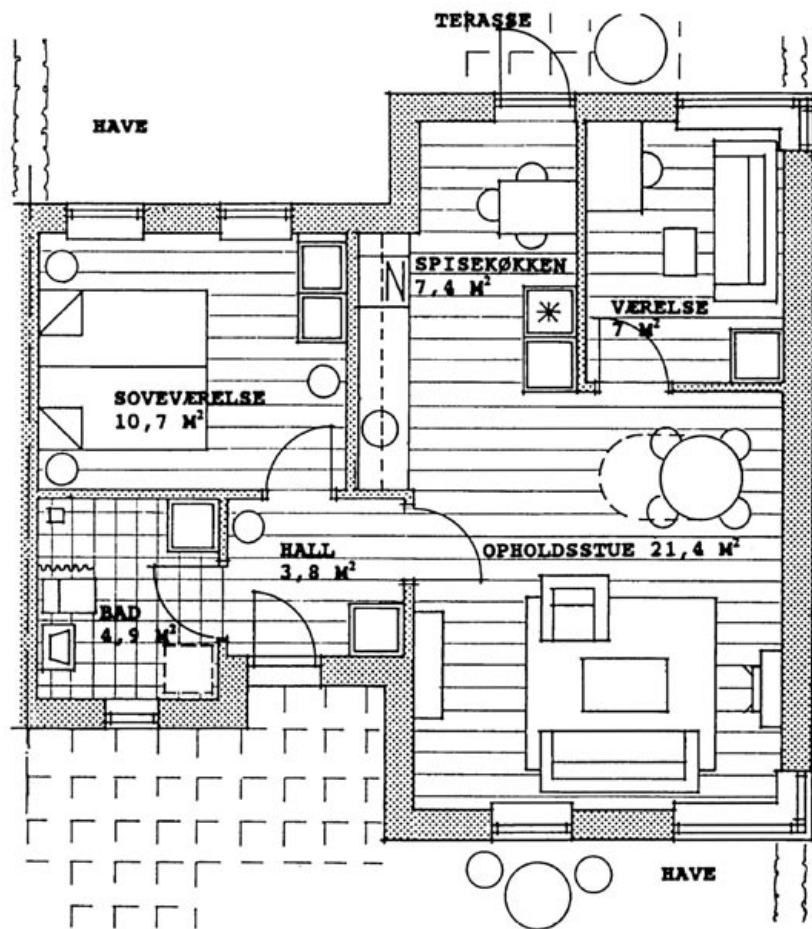
Type 3Bs1 - 82,6 m²

Lejlighedsnummer	Beboelsesrum	Boligareal (m ²)	Pulterrum (m ²)	Altan, ca. (m ²)	Altan/gang, ca. (m ²)	Have (m ²)	Priser
34	3	70,7	2	3,6	6,3	Nej	Se prislisen side 17



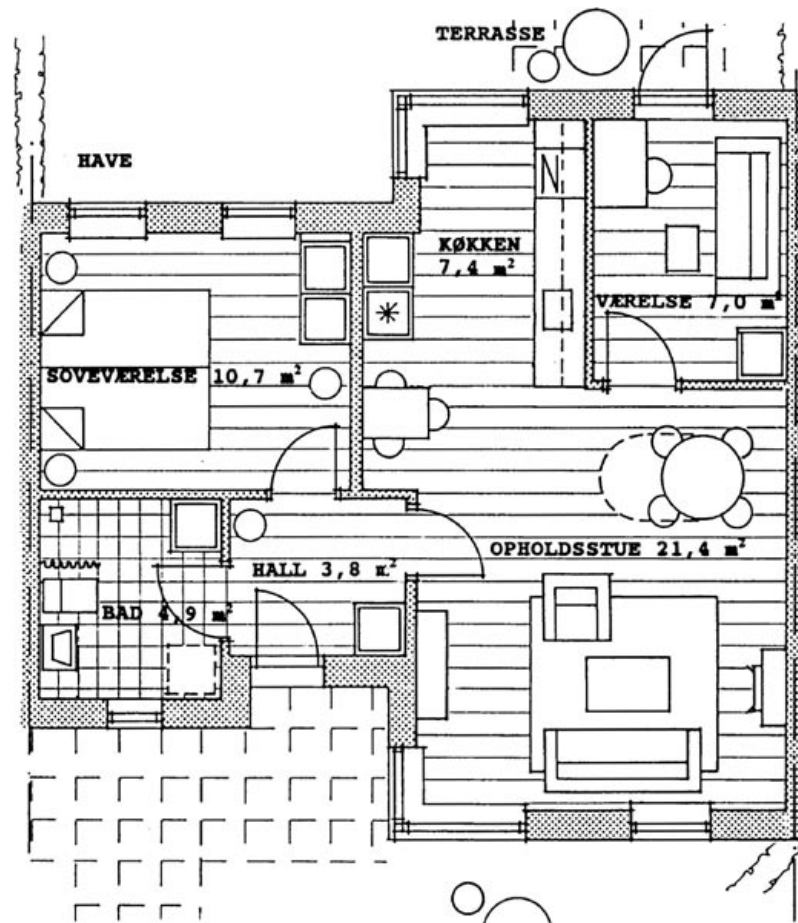
Type 3A1 - 81,6 m²

Lejlighedsnummer	Beboelsesrum	Boligareal (m ²)	Pulterrum (m ²)	Altan, ca. (m ²)	Altan/gang, ca. (m ²)	Have (m ²)	Priser
28	3	69,7	2	3,6	6,3	Nej	Se prislisen side 17



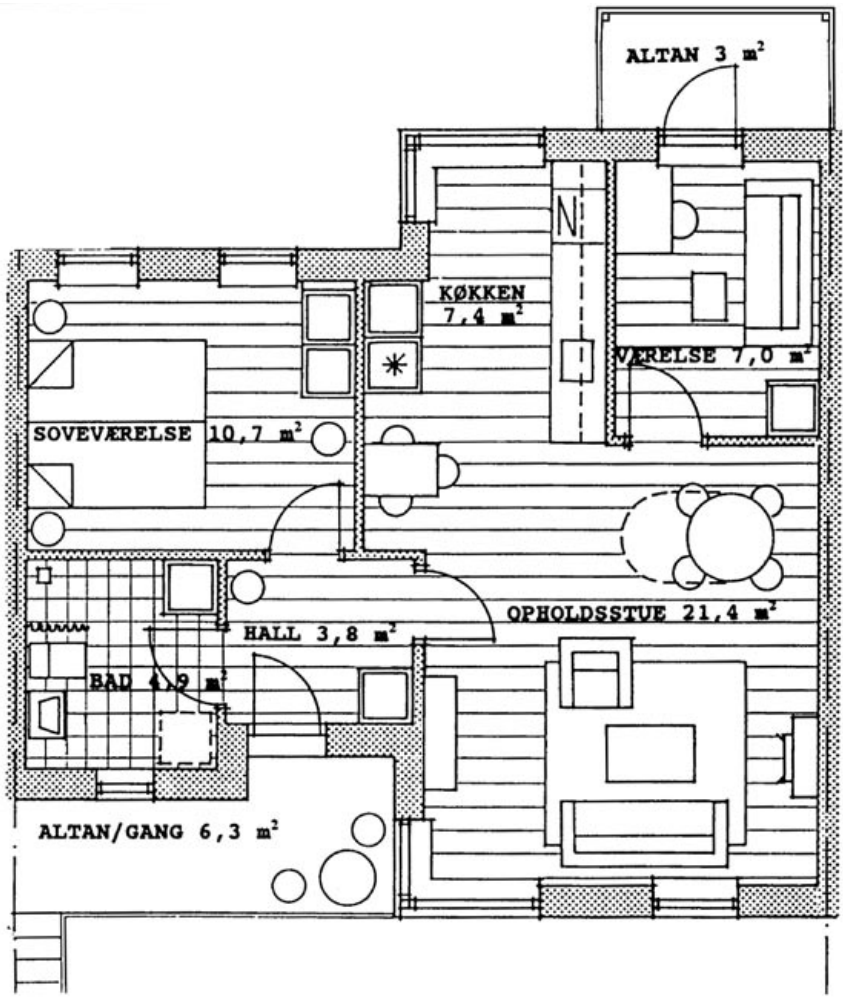
Type 2G & 2Gs - 69,8 m²

Lejlighedsnummer	Beboelsesrum	Boligareal (m ²)	Pulterrum (m ²)	Altan, ca. (m ²)	Altan/gang, ca. (m ²)	Have (m ²)	Priser
15 & 17	3	67,8	2	Nej	Nej	55	Se prislisen side 17



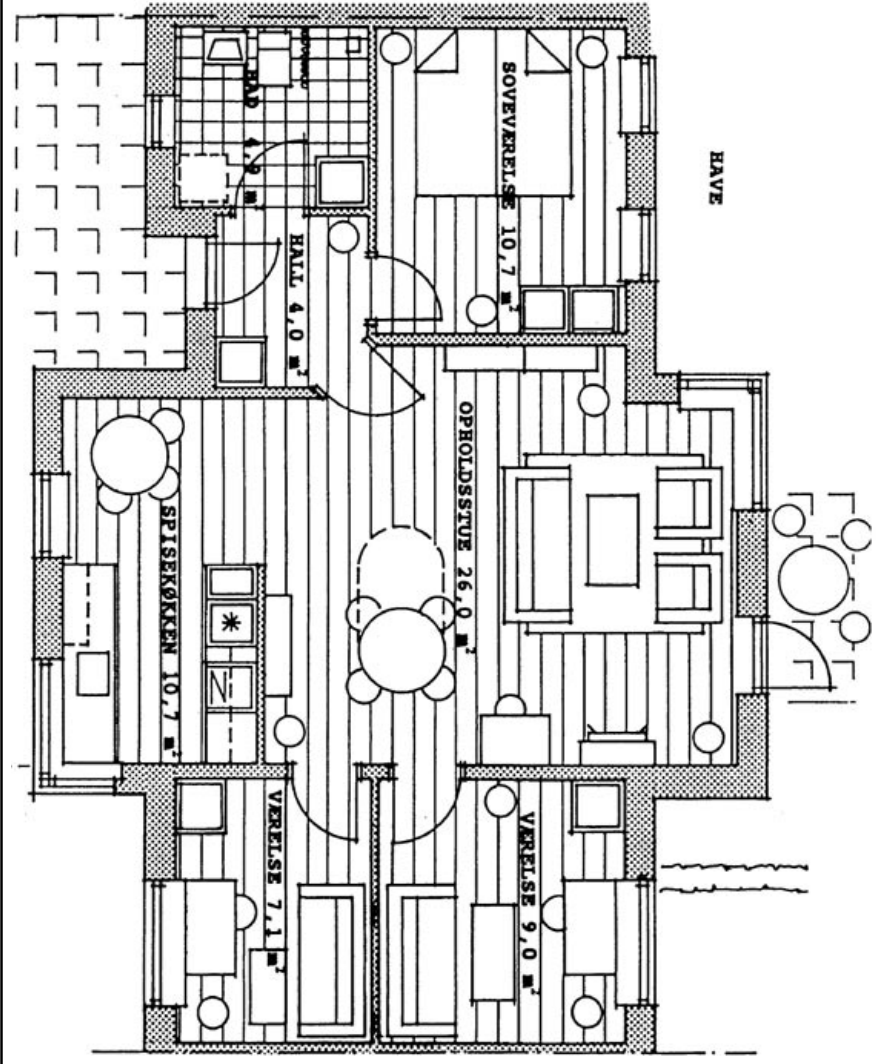
Type 2F & 2Fs - 67,5 m²

Lejlighedsnummer	Beboelsesrum	Boligareal (m ²)	Pulterrum (m ²)	Altan, ca. (m ²)	Altan/gang, ca. (m ²)	Have (m ²)	Priser
13 & 19	3	65,5	2	Nej	Nej	50	Se prislisen side 17



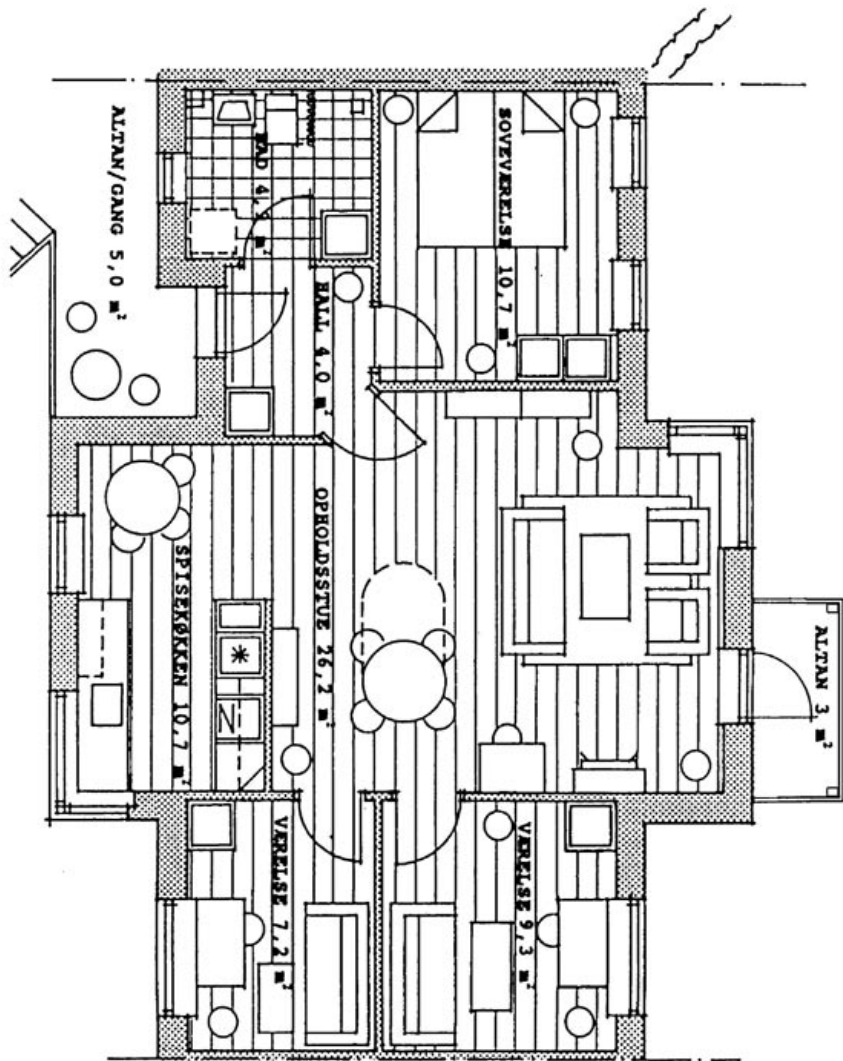
Type 2F1 & 2Fs1 - 75,5 m²

Lejlighedsnummer	Beboelsesrum	Boligareal (m ²)	Pulterrum (m ²)	Altan, ca. (m ²)	Altan/gang, ca. (m ²)	Have (m ²)	Priser
14 & 20	3	65,5	2	3,0	5,0	Nej	Se prislsten side 17



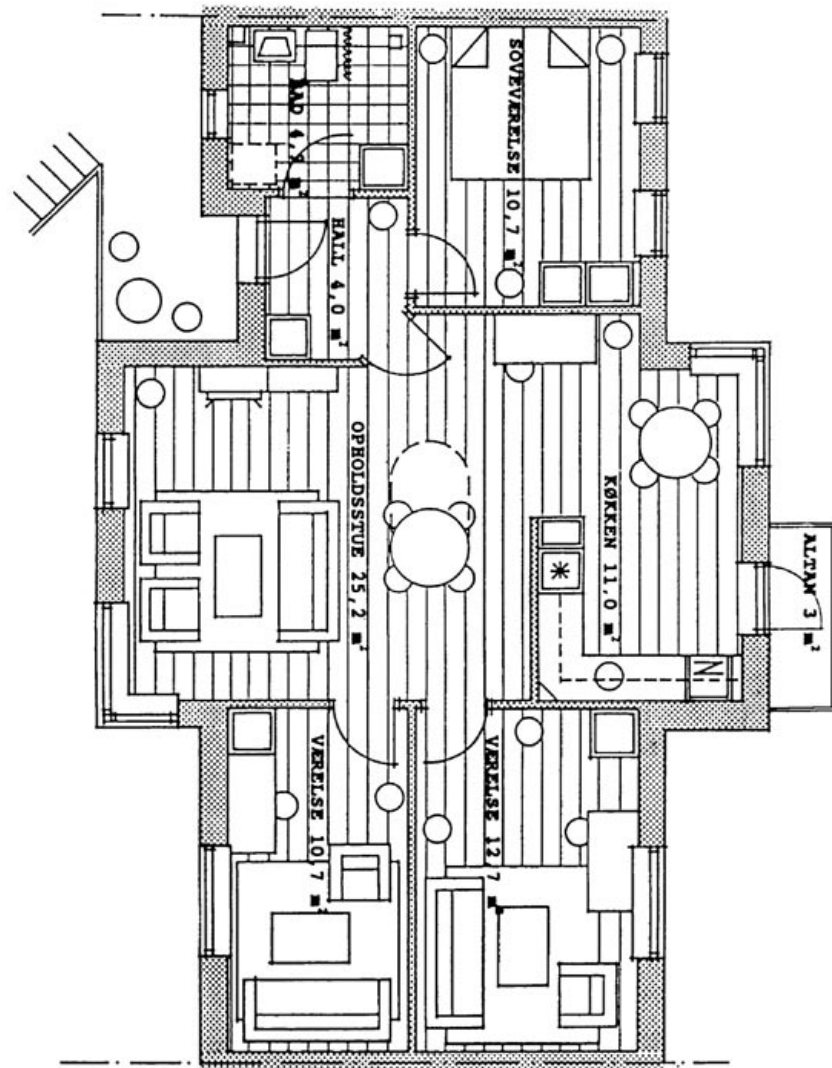
Type 5A - 89,5 m²

Lejlighedsnummer	Beboelsesrum	Boligareal (m ²)	Pulterrum (m ²)	Altan, ca. (m ²)	Altan/gang, ca. (m ²)	Have (m ²)	Priser
9	4	87,5	2	Nej	Nej	145	Se prislsten side 17



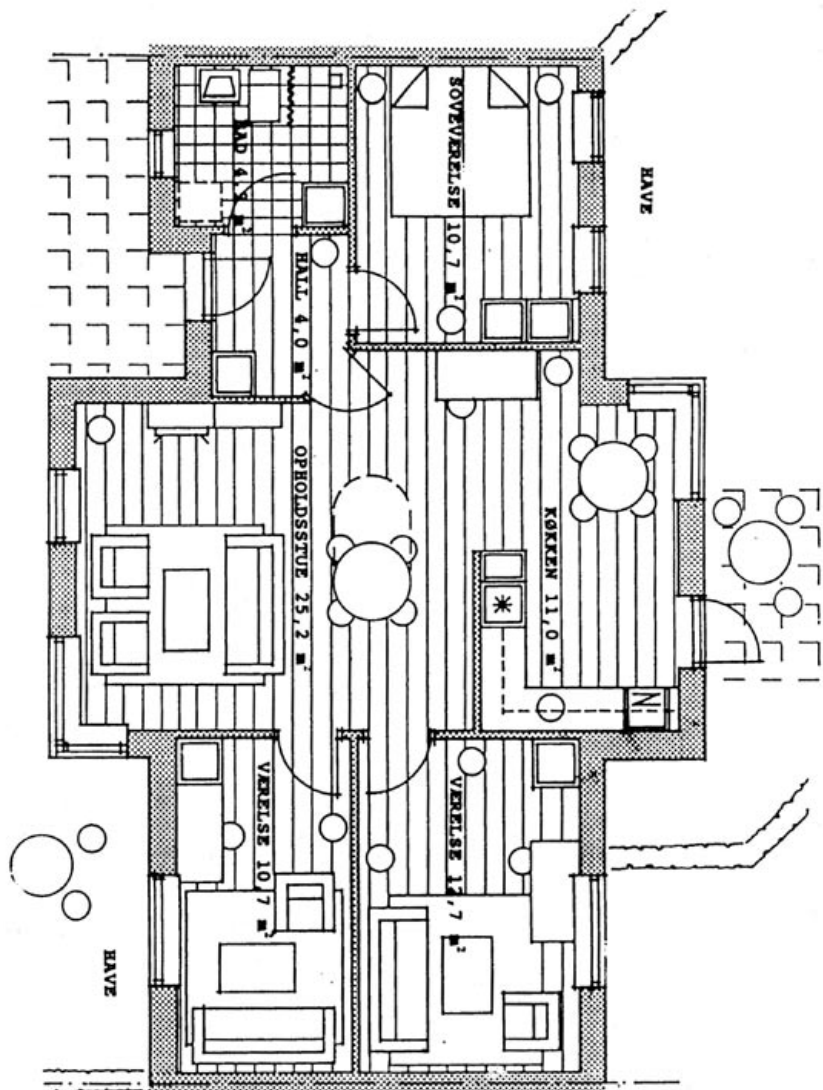
Type 5A1 - 97,5 m²

Lejlighedsnummer	Beboelsesrum	Boligareal (m ²)	Pulterrum (m ²)	Altan, ca. (m ²)	Altan/gang, ca. (m ²)	Have (m ²)	Priser
10	4	87,5	2	3,0	5,0	Nej	Se prislisen side 17



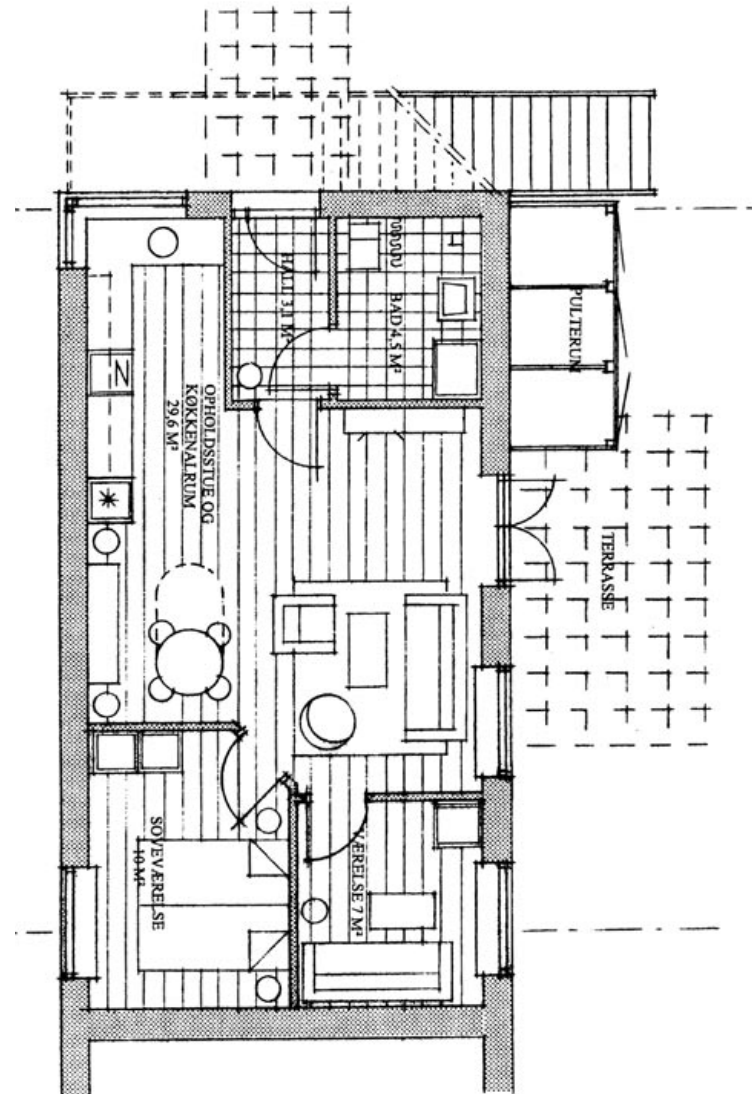
Type 6A1 - 105 m²

Lejlighedsnummer	Beboelsesrum	Boligareal (m ²)	Pulterrum (m ²)	Altan, ca. (m ²)	Altan/gang, ca. (m ²)	Have (m ²)	Priser
24	4	95	2	3,0	5,0	Nej	Se prislisen side 17



Type 6A - 97 m²

Lejlighedsnummer	Beboelsesrum	Boligareal (m ²)	Pulterrum (m ²)	Altan, ca. (m ²)	Altan/gang, ca. (m ²)	Have (m ²)	Priser
23	4	95	2	Nej	Nej	145	Se prislisen side 17



Type FH1 - 69 m²

Lejlighedsnummer	Beboelsesrum	Boligareal (m ²)	Pulterrum (m ²)	Altan, ca. (m ²)	Altan/gang, ca. (m ²)	Have (m ²)	Priser
72	3	67	1,5	Nej	Nej	80	Se prislisen side 17