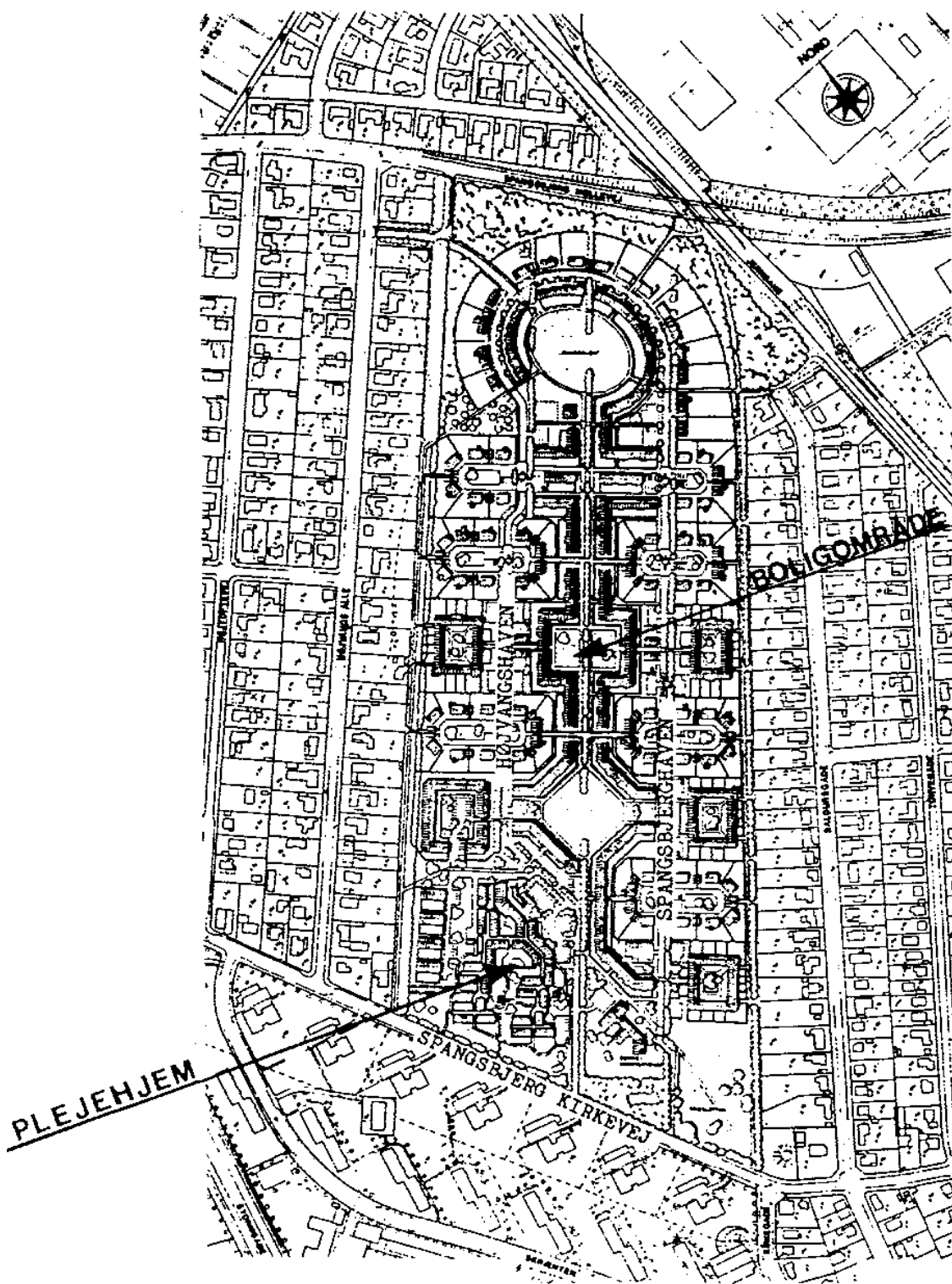
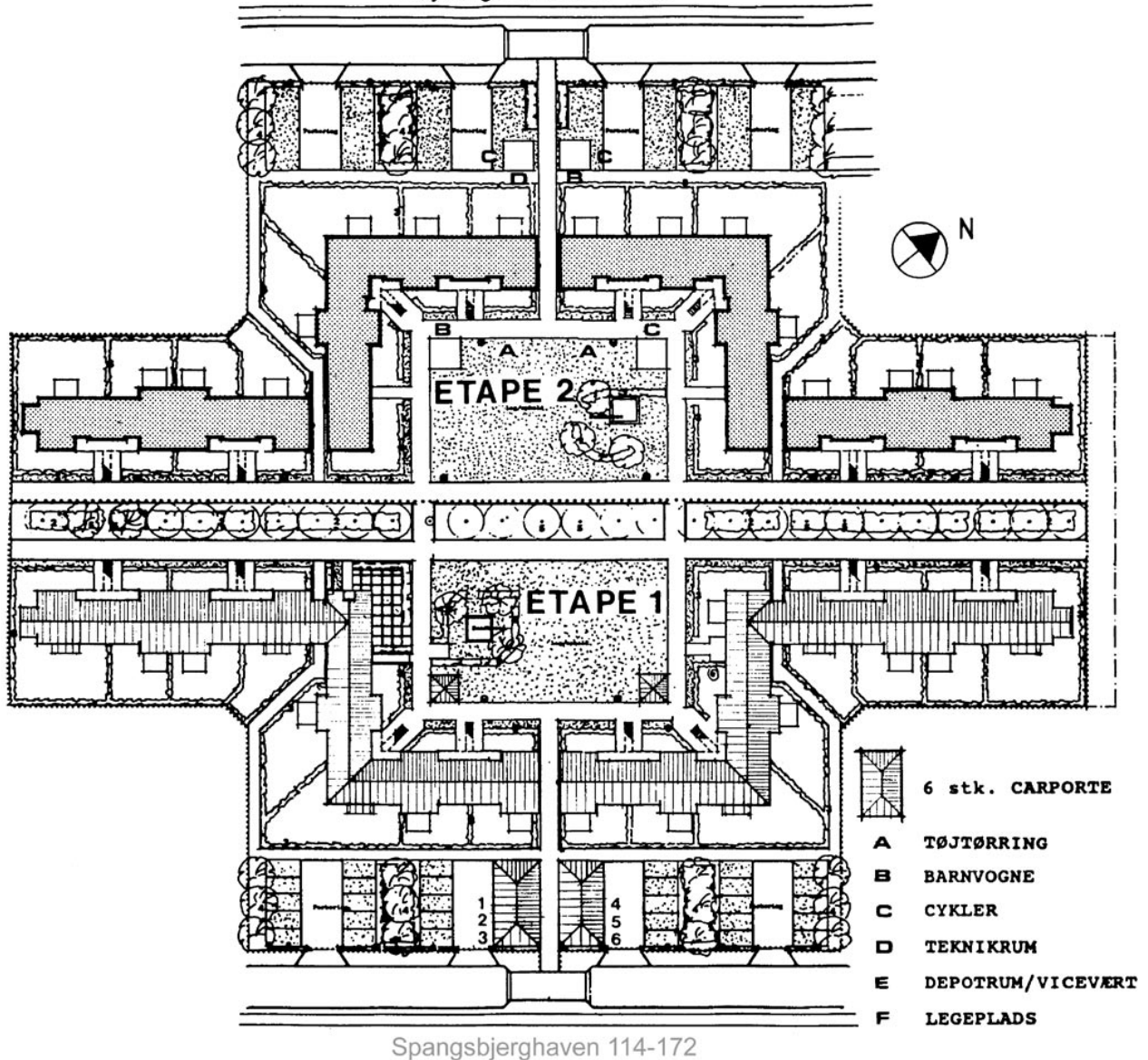


## Boligområdet: "Forsøgsgårdens Jorder".



Boligområdet ligger centralt placeret med kun 5 min. fra centrum, tæt ved uddannelsesinstitutioner, sygehus, plejehjem og i cykelafstand fra det nye indkøbsområde ved Bilka og Obs/Kvickly.

Højvangshaven 75 - 133



Spangsbjerghaven 114-172

### PROJEKTOMFANG

Lejlighedsbebyggelsen omfatter 74 boliger er opført i 2 etaper. Nærværende brochure omhandler etape 2 ("Højvangshaven") bestående af 36 boliger.

Bebyggelsen er opført i traditionelle prøvede materialer, som kun kræver et minimum af vedligeholdelse (se husbeskrivelsen på efterfølgende side). Vedligeholdelsesmanual kan rekvireres hos udlejer.

### FACILITETER

Til hver bolig hører enten have eller altan samt 1 stk. pulterrum. Pulterrummene er placeret under det tidligere fælleshus på adressen Spangsbjerghaven 126 - dvs. i kælderen.

Der er opført 6 stk. carporte, der udlejes til bebyggelsens beboere.

Bygningerne omkranser et stort grønt fællesareal. Til bebyggelsen hører fælles cykel- og barnevognsrum, jf. ovenstående tegning.

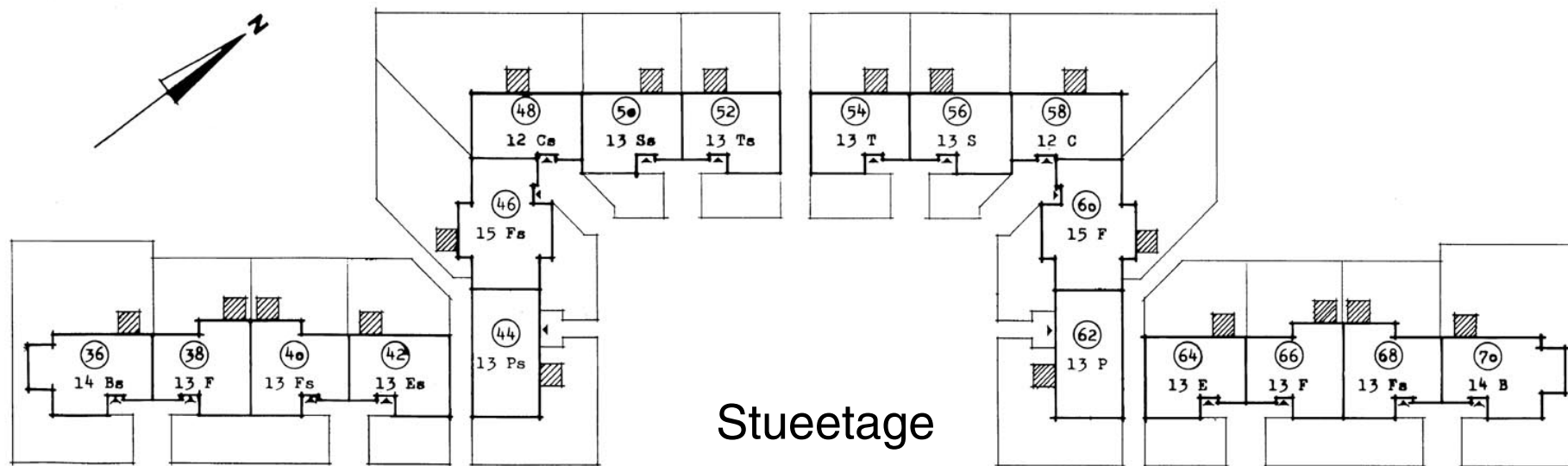
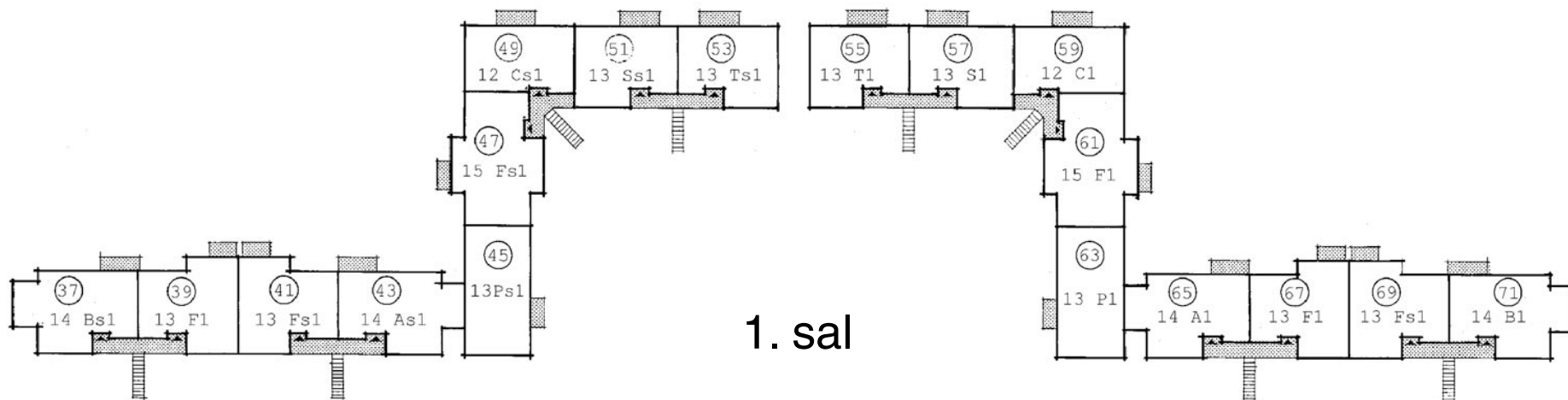
### LEJLIGHEDSFORDELING

Lejlighederne fordeler sig på 4 stk. 4 værelseslejligheder, 28 stk. 3 værelses, 4 stk. 2 værelses boliger.

## oversigt for Højvangshaven 75-133

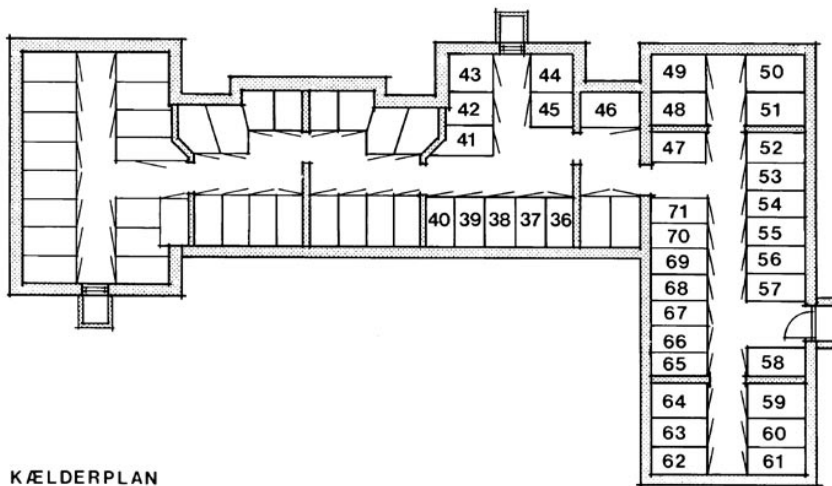
Lejlighedsnr.	Adresse	Vær.	Type	Bergn. areal	Bolig-areal	Pulter-rum	Altan, ca.	Altan/Gang	Have
37	77, 1. tv.	3	14 Bs1	75.26	70.74	1.8	4.7	6	
38	79, stuen	3	13 F	69.72	65.53	1.8			90
40	81, stuen	3	13 Fs	69.72	65.53	1.8			90
41	83, 1. tv.	3	13 Fs1	69.72	65.53	1.8	4.7	6	
42	85, stuen	3	13 Es	65.18	61.26	1.8			90
43	83, 1. th.	3	14 As1	74.16	69.70	1.8	3.0	6	
44	87, stuen	3	13 Ps	67.03	63.00	1.8			90
45	87, 1.	3	13 Ps1	67.03	63.00	1.8	4.7	6	
47	93, 1. tv.	4	15 Fs1	88.70	83.37	1.8	3.0	6	
49	93, 1. th.	2	12 Cs1	62.64	58.87	1.8	4.7	6	
50	97, stuen	3	13 Ss	62.95	59.16	1.8			90
51	99, 1. tv.	3	13 Ss1	62.95	59.16	1.8	3.0	6	
53	99, 1. th.	3	13 Ts1	65.18	61.26	1.8	4.7	6	
54	107, stuen	3	13 T	65.18	61.26	1.8			90
55	109, 1. tv.	3	13 T1	65.18	61.26	1.8	3.0	6	
56	111, stuen	3	13 S	62.95	59.16	1.8			100
57	109, 1. th.	3	13 S1	62.95	59.16	1.8	4.7	6	
58	113, stuen	2	12 C	62.64	58.87	1.8			90
59	115, 1. tv.	2	12 C1	62.64	58.87	1.8	3.0	6	
60	117, stuen	4	15 F	88.70	83.37	1.8			120
63	119, 1.	3	13 P1	67.03	63.00	1.8	3.0		
65	125, 1. tv.	3	14 A1	74.16	69.70	1.8	4.7	6	
66	127, stuen	3	13 F	69.72	65.53	1.8			90
67	125, 1. th.	3	13 F1	69.72	65.53	1.8	3.0	6	
71	131, 1. th.	3	14 B1	75.26	70.74	1.8	4.7	6	
Sum				2,523.48	2,371.76				

# Placeringsoversigt for Højvangshaven



## PULTERRUM

Pulterrum hørende til lejligheder med lejlighedsnumrene 36-71 er placeret under det tidligere fælleshus, dvs. Spangsbjerghaven 126, kælderen.



KÆLDERPLAN

## Areal- & lejlighedsfordeling

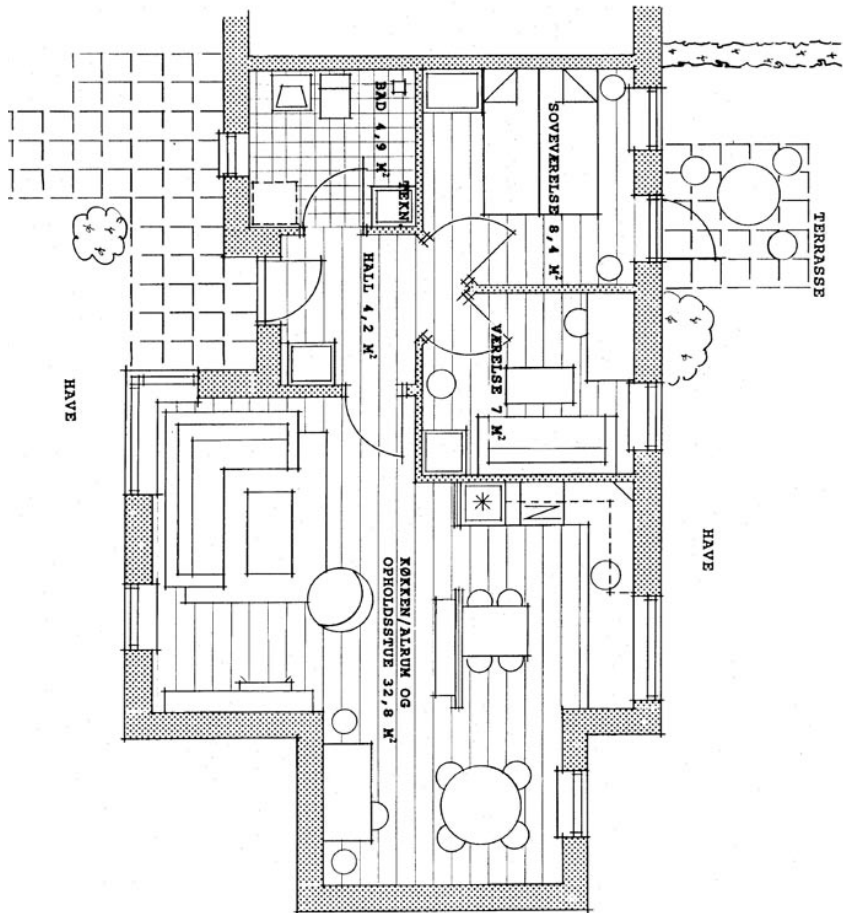
Nedenstående arealfordeling anvendes ved beregning af lejen. Der udarbejdes særskilt huslejebudget for de 2 lejligheder i Spangsbjerghaven 126 & 128 .

Arealoversigt	
Grundareal:	6.490 m <sup>2</sup>
Etageareal:	
- 36 stk. udlejningslejligheder	2371,76 m <sup>2</sup>
- Indv. trappeopgang	13,50 m <sup>2</sup>
- Altan/opgange	105,60 m <sup>2</sup>
- Åben port & depotskur	32,60 m <sup>2</sup>
<b>I alt</b>	<b>2.523,46 m<sup>2</sup></b>
Cykel- & depotskure	64 m <sup>2</sup>
Kælder (total)	246 m <sup>2</sup>

Lejlighedsfordeling	
2 værelses	4
3 værelses	28
4 værelses	4
<b>I alt</b>	<b>36</b>

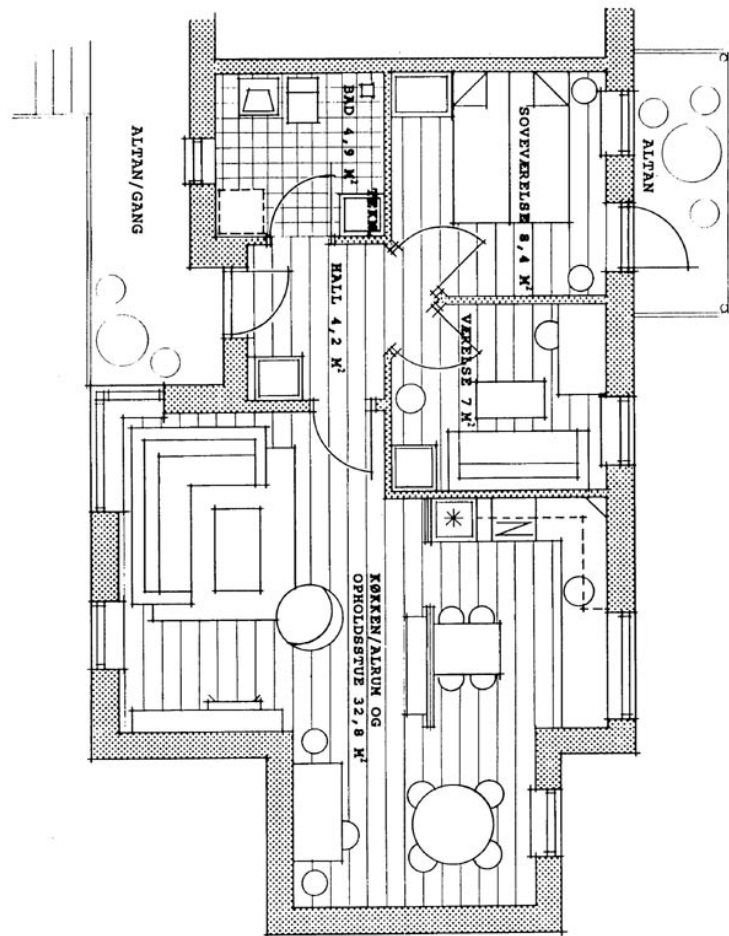
Højvangshaven - sommeren 2000





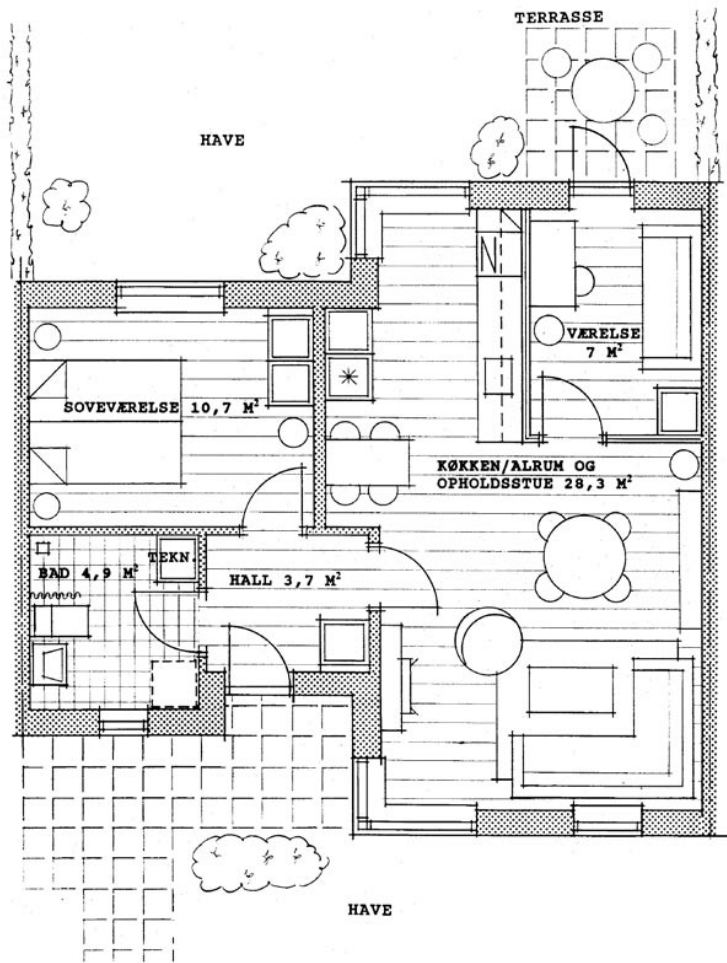
**Type 14B & 14Bs (spejlvendt) - 75,26 m<sup>2</sup>**

Lejlighedsnummer	Beboelsesrum	Boligareal (m <sup>2</sup> )	Pulterrum (m <sup>2</sup> )	Altan, ca. (m <sup>2</sup> )	Altan/gang, ca. (m <sup>2</sup> )	Have (m <sup>2</sup> )	Priser
<b>36,70</b>	3	70,74	1,8	Nej	Nej	180	Se prislisen side 16



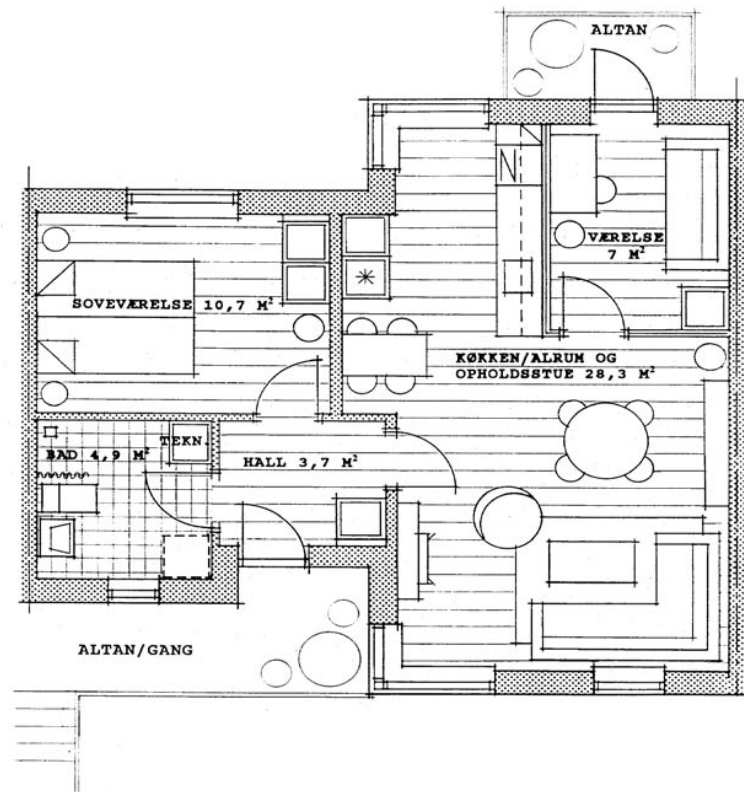
**Type 14 B1 & 14Bs1 (spejlvendt) - 75,26 m<sup>2</sup>**

Lejlighedsnummer	Beboelsesrum	Boligareal (m <sup>2</sup> )	Pulterrum (m <sup>2</sup> )	Altan, ca. (m <sup>2</sup> )	Altan/gang, ca. (m <sup>2</sup> )	Have (m <sup>2</sup> )	Priser
<b>37,71</b>	3	70,74	1,8	4,7	6	Nej	Se prislisen side 16



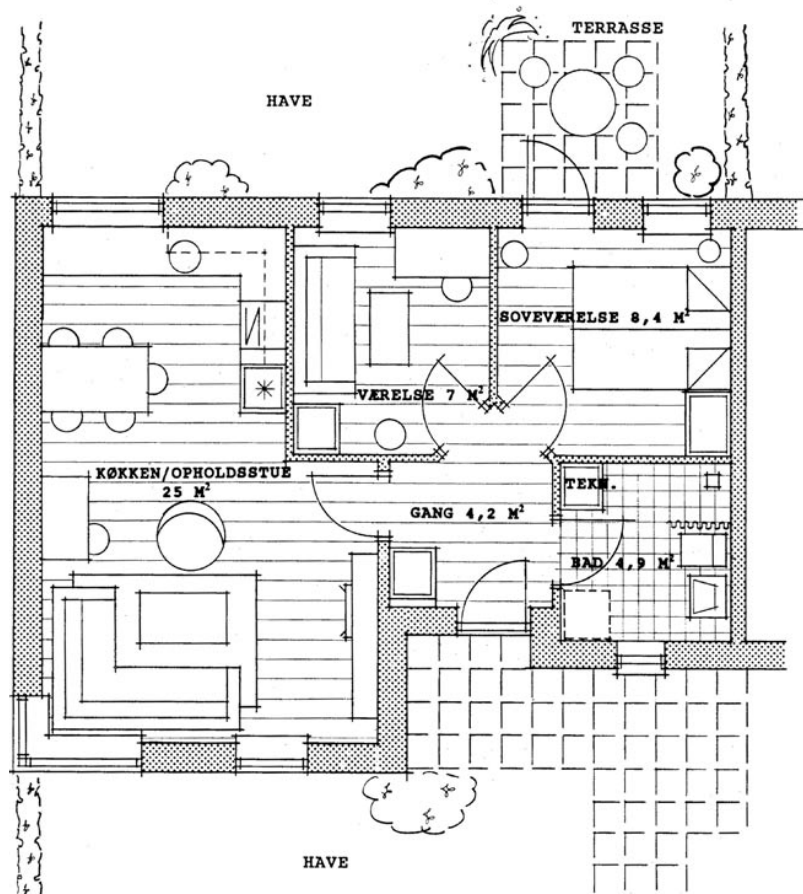
### Type 13 F & 13 Fs (spejlvendt) - 69,72 m<sup>2</sup>

Lejlighedsnummer	Beboelsesrum	Boligareal (m <sup>2</sup> )	Pulterrum (m <sup>2</sup> )	Altan, ca. (m <sup>2</sup> )	Altan/gang, ca. (m <sup>2</sup> )	Have (m <sup>2</sup> )	Priser
<b>38,40, 66 &amp; 68</b>	3	65,53	1,8	Nej	Nej	90	Se prislister side 16



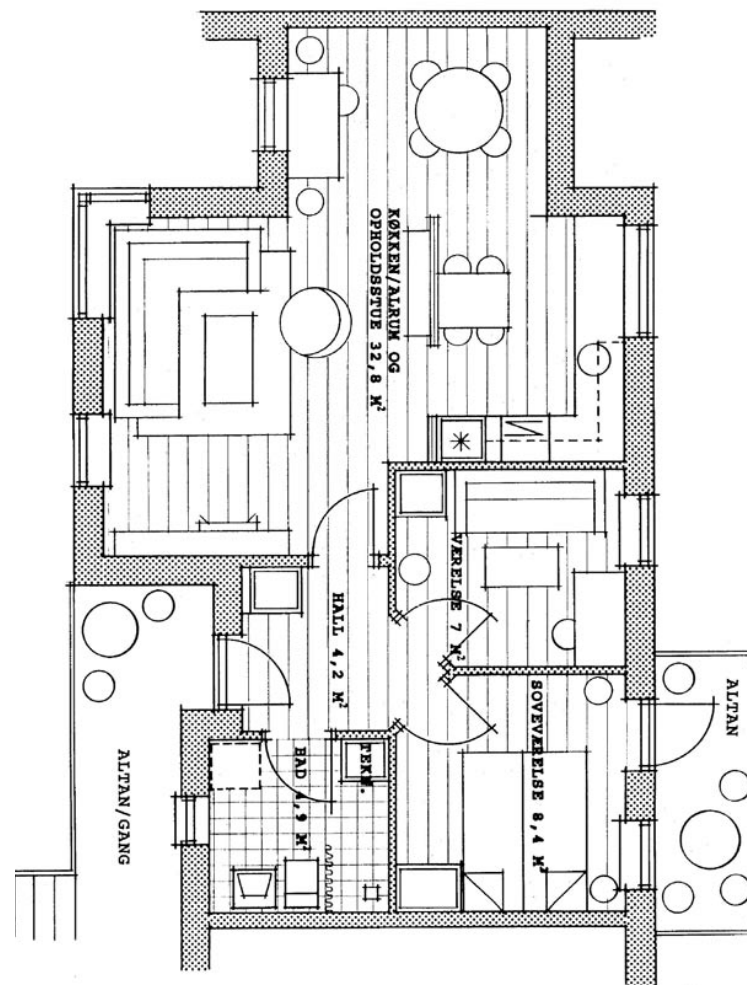
### Type 13 F1 & 13 Fs1 (spejlvendt) - 69,72 m<sup>2</sup>

Lejlighedsnummer	Beboelsesrum	Boligareal (m <sup>2</sup> )	Pulterrum (m <sup>2</sup> )	Altan, ca. (m <sup>2</sup> )	Altan/gang, ca. (m <sup>2</sup> )	Have (m <sup>2</sup> )	Priser
<b>39,41, 67 &amp; 69</b>	3	65,53	1,8	3	6	Nej	Se prislister side 16



**Type 13 E & 13 Es (spejlvendt) - 65,18 m<sup>2</sup>**

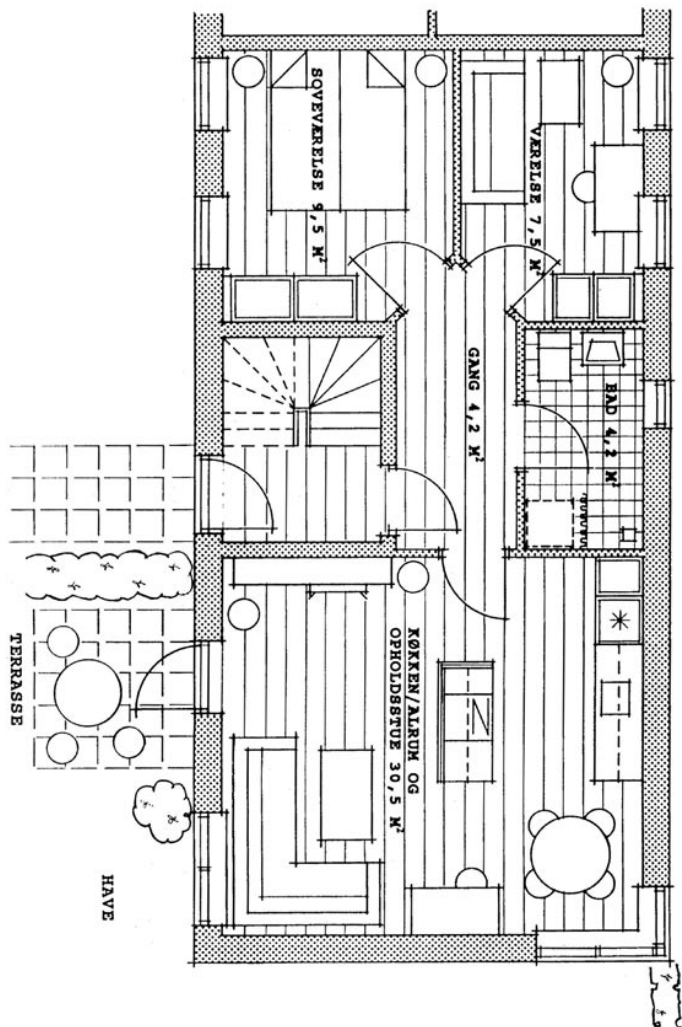
Lejlighedsnummer	Beboelsesrum	Boligareal (m <sup>2</sup> )	Pulterrum (m <sup>2</sup> )	Altan, ca. (m <sup>2</sup> )	Altan/gang, ca. (m <sup>2</sup> )	Have (m <sup>2</sup> )	Priser
<b>42 &amp; 64</b>	3	65,18	1,8	Nej	Nej	90	Se prislister side 16



**Type 14 A1 & 14 As1 (spejlvendt) - 74,16 m<sup>2</sup>**

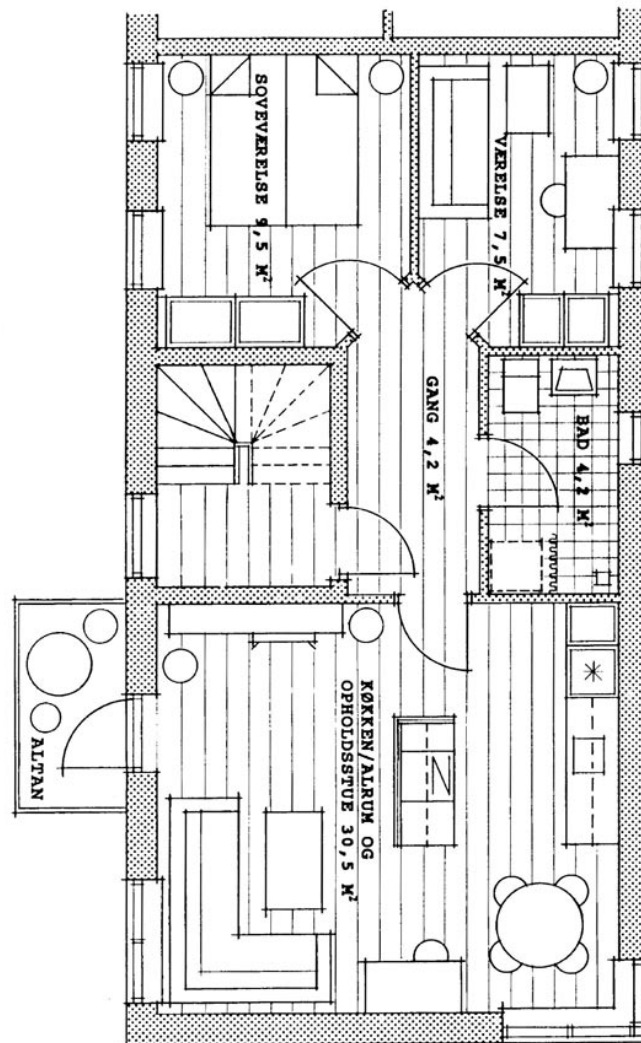
Lejlighedsnummer	Beboelsesrum	Boligareal (m <sup>2</sup> )	Pulterrum (m <sup>2</sup> )	Altan, ca. (m <sup>2</sup> )	Altan/gang, ca. (m <sup>2</sup> )	Have (m <sup>2</sup> )	Priser
<b>43 &amp; 65</b>	3	69,70	1,8	3	6	Nej	Se prislister side 16





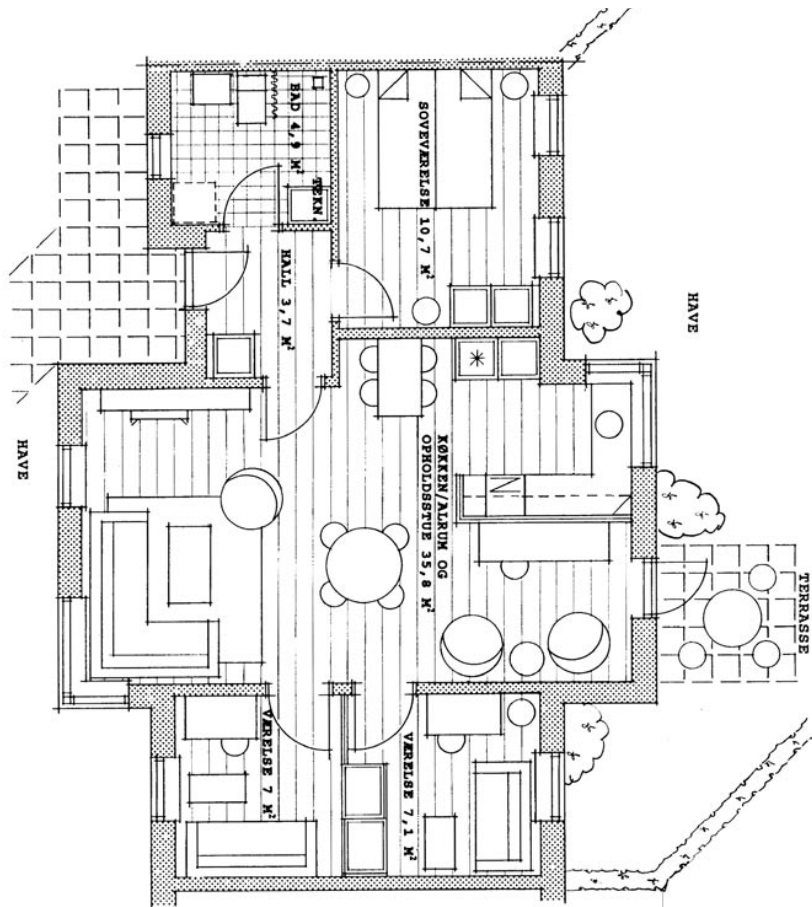
**Type 13 P & 13 Ps (spejlvendt) - 67,03 m<sup>2</sup>**

Lejlighedsnummer	Beboelsesrum	Boligareal (m <sup>2</sup> )	Pulterrum (m <sup>2</sup> )	Altan, ca. (m <sup>2</sup> )	Altan/gang, ca. (m <sup>2</sup> )	Have (m <sup>2</sup> )	Priser
<b>44 &amp; 62</b>	3	63,00	1,8	Nej	Nej	90	Se prislisen side 16



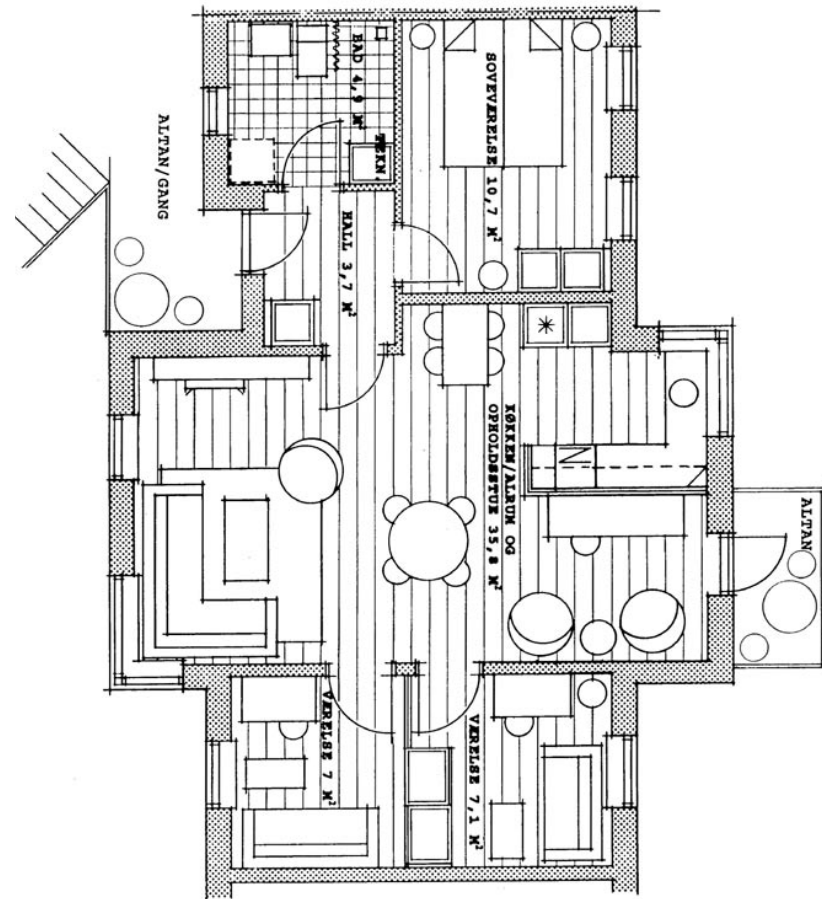
**Type 13 P1 & 13 Ps1 (spejlvendt) - 67,03 m<sup>2</sup>**

Lejlighedsnummer	Beboelsesrum	Boligareal (m <sup>2</sup> )	Pulterrum (m <sup>2</sup> )	Altan, ca. (m <sup>2</sup> )	Altan/gang, ca. (m <sup>2</sup> )	Have (m <sup>2</sup> )	Priser
<b>45 &amp; 63</b>	3	63,00	1,8	4,7	6	Nej	Se prislisen side 16



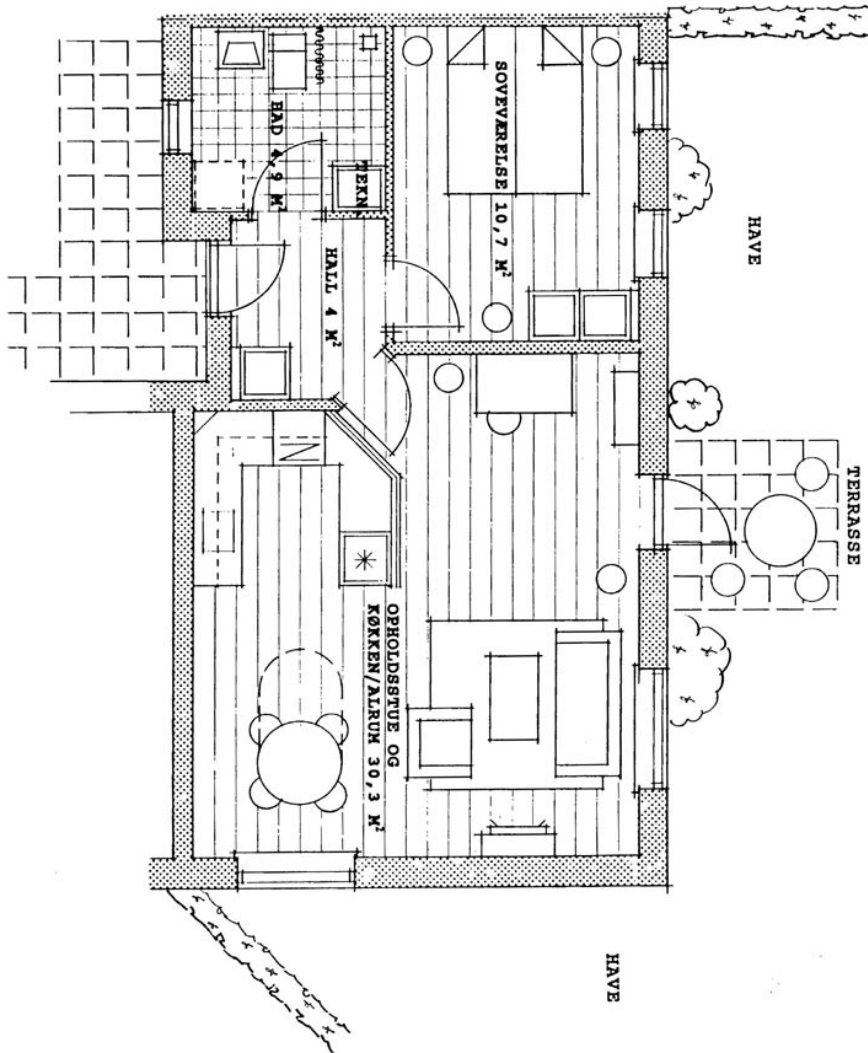
**Type 15 F & 15 Fs (spejlvendt) - 88,7 m<sup>2</sup>**

Lejlighedsnummer	Beboelsesrum	Boligareal (m <sup>2</sup> )	Pulterrum (m <sup>2</sup> )	Altan, ca. (m <sup>2</sup> )	Altan/gang, ca. (m <sup>2</sup> )	Have (m <sup>2</sup> )	Priser
<b>46 &amp; 60</b>	4	83,37	1,8	Nej	Nej	90	Se prislisen side 16



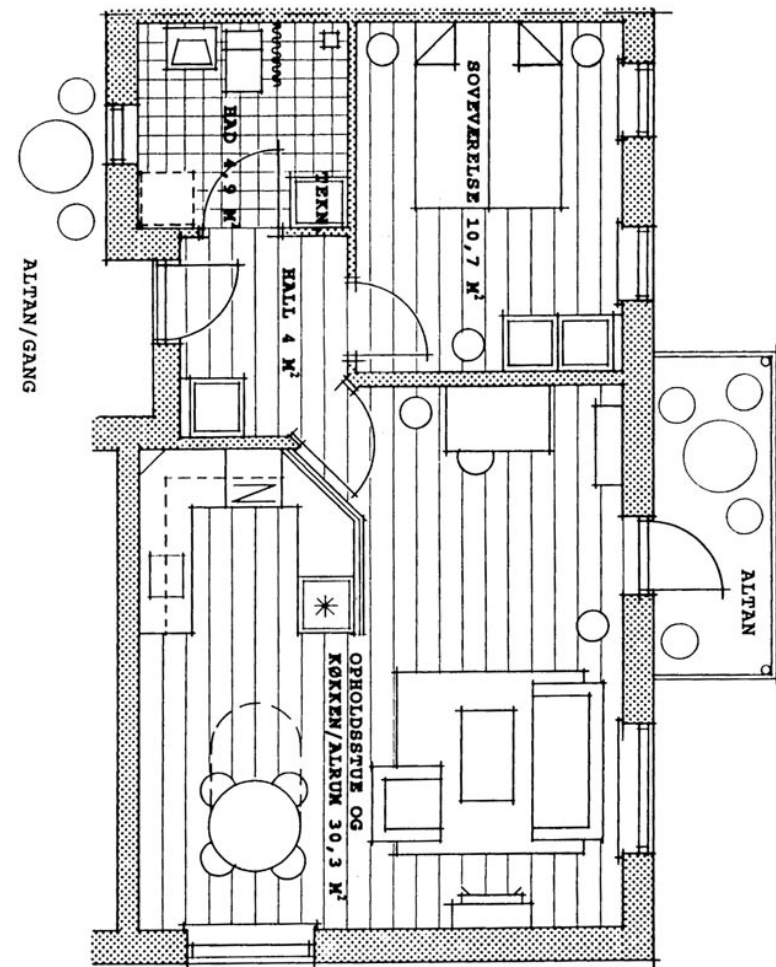
**Type 15 F1 - 15 Fs1 (spejlvendt) - 88,7 m<sup>2</sup>**

Lejlighedsnummer	Beboelsesrum	Boligareal (m <sup>2</sup> )	Pulterrum (m <sup>2</sup> )	Altan, ca. (m <sup>2</sup> )	Altan/gang, ca. (m <sup>2</sup> )	Have (m <sup>2</sup> )	Priser
<b>47 &amp; 61</b>	4	83,37	1,8	3,0	6,0	Nej	Se prislisen side 16



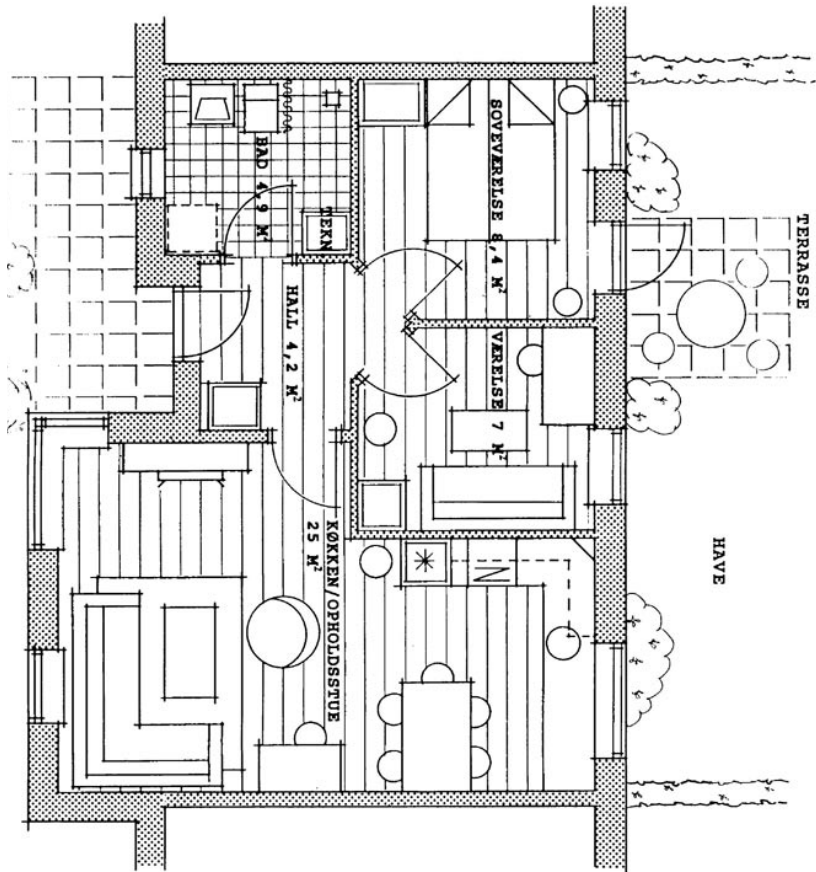
**Type 12 C & 12 Cs (spejlvendt) - 62,64 m<sup>2</sup>**

Lejlighedsnummer	Beboelsesrum	Boligareal (m <sup>2</sup> )	Pulterrum (m <sup>2</sup> )	Altan, ca. (m <sup>2</sup> )	Altan/gang, ca. (m <sup>2</sup> )	Have (m <sup>2</sup> )	Priser
<b>48 &amp; 58</b>	2	58,87	1,8	Nej	Nej	130	Se prislisen side 16



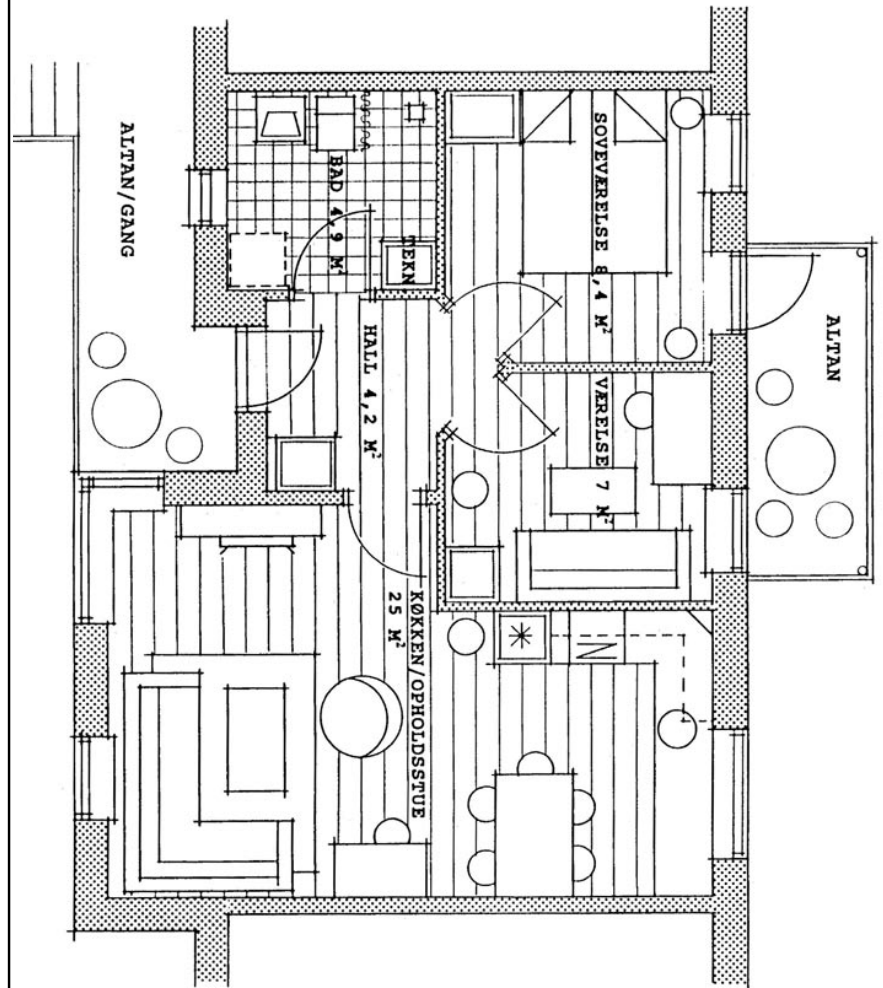
**Type 12 C1 & 12 Cs1 (spejlvendt) - 62,64 m<sup>2</sup>**

Lejlighedsnummer	Beboelsesrum	Boligareal (m <sup>2</sup> )	Pulterrum (m <sup>2</sup> )	Altan, ca. (m <sup>2</sup> )	Altan/gang, ca. (m <sup>2</sup> )	Have (m <sup>2</sup> )	Priser
<b>49 &amp; 59</b>	2	58,87	1,8	4,7	6	Nej	Se prislisen side 16



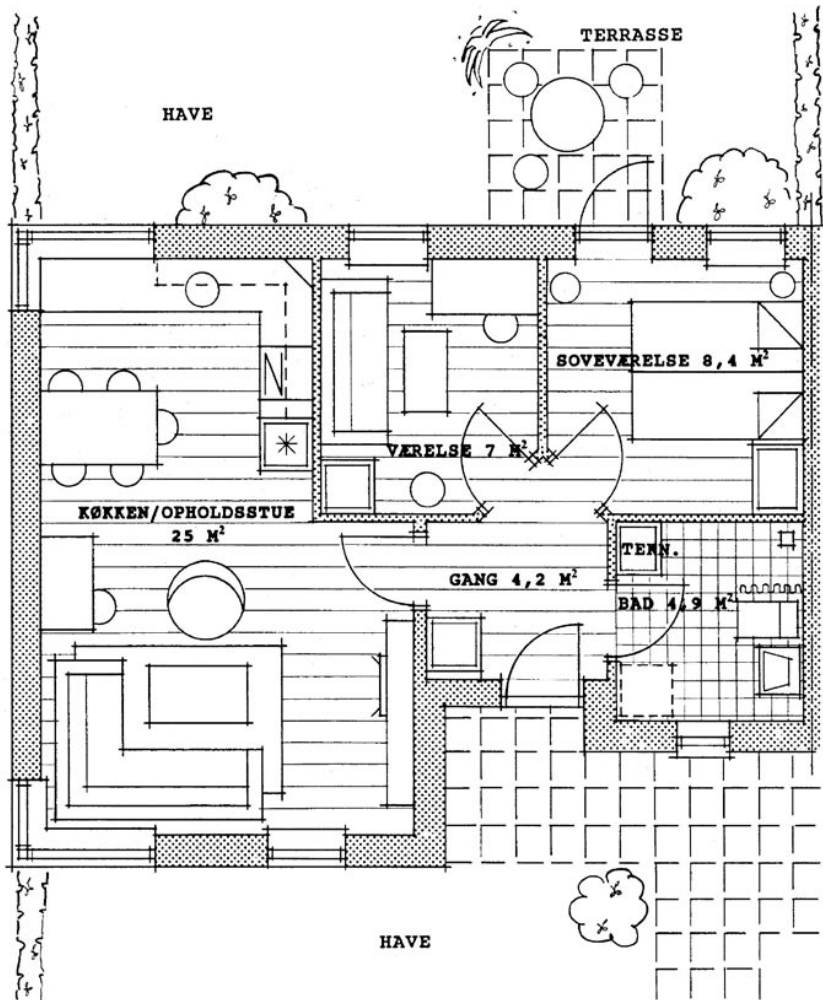
**Type 13 S & 13 Ss (Spejlvendt) - 62,95 m<sup>2</sup>**

Lejlighedsnummer	Beboelsesrum	Boligareal (m <sup>2</sup> )	Pulterrum (m <sup>2</sup> )	Altan, ca. (m <sup>2</sup> )	Altan/gang, ca. (m <sup>2</sup> )	Have (m <sup>2</sup> )	Priser
<b>50 &amp; 56</b>	3	59,16	1,8	Nej	Nej	90	Se prislisten side 16



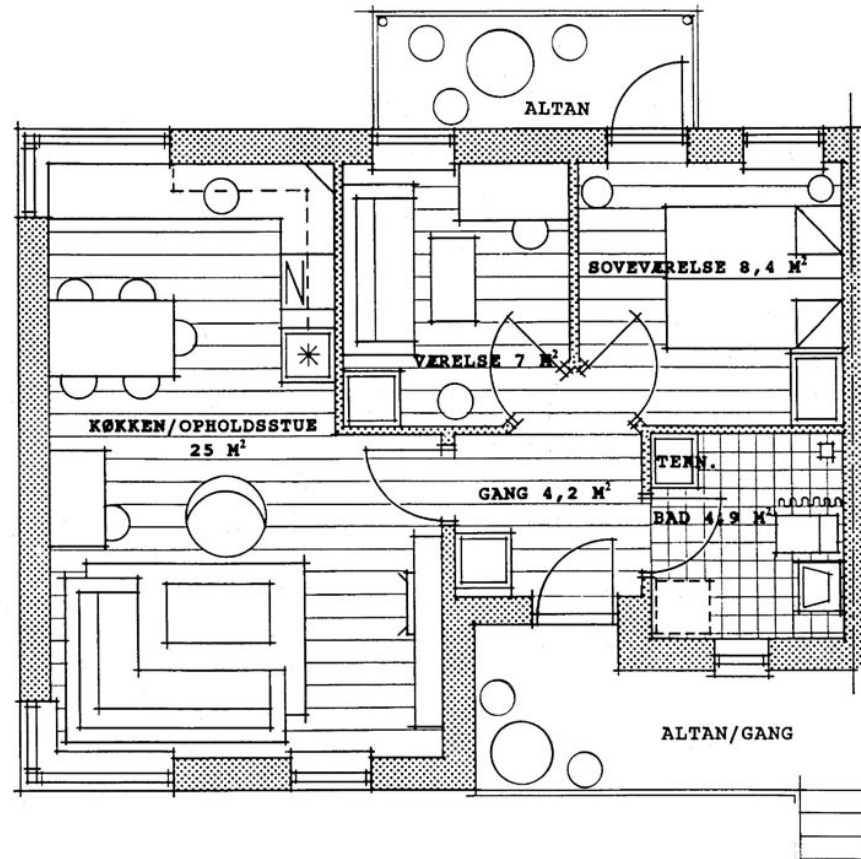
**Type 13 S1 & 13 Ss1 (Spejlvendt) - 62,95 m<sup>2</sup>**

Lejlighedsnummer	Beboelsesrum	Boligareal (m <sup>2</sup> )	Pulterrum (m <sup>2</sup> )	Altan, ca. (m <sup>2</sup> )	Altan/gang, ca. (m <sup>2</sup> )	Have (m <sup>2</sup> )	Priser
<b>51 &amp; 57</b>	3	59,16	1,8	3	6	Nej	Se prislisten side 16



**Type 13T & 13Ts (spejlvendt) - 65,18 m<sup>2</sup>**

Lejlighedsnummer	Beboelsesrum	Boligareal (m <sup>2</sup> )	Pulterrum (m <sup>2</sup> )	Altan, ca. (m <sup>2</sup> )	Altan/gang, ca. (m <sup>2</sup> )	Have (m <sup>2</sup> )	Priser
<b>52 &amp; 54</b>	3	61,26	1,8	Nej	Nej	100	Se prislisten side 16



**Type 13T1 & 13Ts1 (Spejlvendt) - 65,18 m<sup>2</sup>**

Lejlighedsnummer	Beboelsesrum	Boligareal (m <sup>2</sup> )	Pulterrum (m <sup>2</sup> )	Altan, ca. (m <sup>2</sup> )	Altan/gang, ca. (m <sup>2</sup> )	Have (m <sup>2</sup> )	Priser
<b>53 &amp; 55</b>	3	61,26	1,8	4,7	6	Nej	Se prislisten side 16